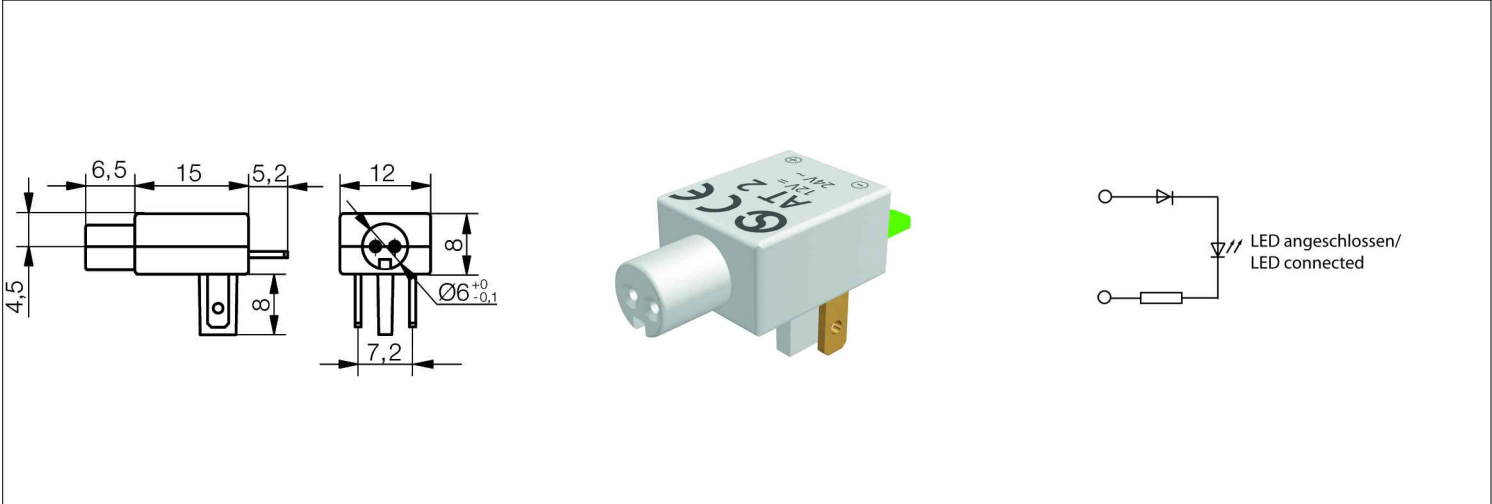


**AS-Adapter für Leuchtelement
Flachstecker-Anschluss
ATx**

Adapter zur Spannungsversorgung der Leuchtelemente von Einbau-Ø8 mm bis Ø16 mm.

**AS-Adapter for Lighting Element
tab terminal connection
ATx**

Adapter for power supply of lighting elements, ranging from mounting-Ø8 mm to Ø16 mm.



Spezifikation

Spannungsart: DC (AC)
Anschluss: 2x Flachstecker 2,8x0,8 mm
Masse Anschluss mit rückseitiger Lasche
nur bei den Typen AT1 / AT2 / AT4

Hinweis: Adapter nur mit montiertem Leuchtelement betreiben!

Specification

Voltage type: DC (AC)
Connection: 2x tab terminal 2.8x0.8 mm
Ground connection with clip on the rear side
only at types AT1 / AT2 / AT4

Note: Adapter only operate with mounted lighting element!

Materialien

Teil **Material**
Gehäuse Polycarbonat (PC)

Betriebstemperatur -30°C/+85°C
Lagertemperatur -40°C/+100°C

Optionen

● Alternative Artikel

Material

Part **Material**
Housing Polycarbonate

Operation Temperature -30°C/+85°C
Storage Temperature -40°C/+100°C

Options

● See also part

Artikel/ Part		Artikel-Text	Part-Text		
Spannung Voltage	Farbe Color	Info		Leistung Power	Lebensdauer Life-Time
AT1		Adapter für 6/7 V mit Flachstecker 2,8x0,8 mm	Adapter for 6/7 V with tab terminal 2.8x0,8 mm		
6 V		18 mA		110 mW	

Artikel/ Part		Artikel-Text	Part-Text		
Spannung Voltage	Farbe Color	Info		Leistung Power	Lebensdauer Life-Time
AT2		Adapter für 12/14 V mit Flachstecker 2,8x0,8 mm	Adapter for 12/14 V with tab terminal 2.8x0,8 mm		
12 V		17 mA		200 mW	
AT4		Adapter für 24/28 V mit Flachstecker 2,8x0,8 mm	Adapter for 24/28 V with tab terminal 2.8x0,8 mm		
24 V		16 mA		380 mW	
AT5		Adapter für 42/48 V mit Flachstecker 2,8x0,8 mm	Adapter for 42/48 V with tab terminal 2.8x0,8 mm		
42 V		11 mA		470 mW	
AT6		Adapter für 60/70 V mit Flachstecker 2,8x0,8 mm	Adapter for 60/70 V with tab terminal 2.8x0,8 mm		
60 V		8 mA		480 mW	

Layout ZUB

Lebensdauer: Die Lebensdauer einer LED ist definiert als Abnahme der Helligkeit auf 50% des Ausgangswertes

The life time of an LED is defined as decrease of brightness by 50% of the initial value

Technische Änderungen vorbehalten. Datenblatt unterliegt nicht dem Änderungsdienst.
Die angegebenen technischen Daten sind typische Durchschnittswerte.

Helligkeitswerte nach CIE127 falls nicht anders angegeben.

Wir empfehlen das Dokument mit der Einstellung "Seitengröße anpassen" zu Drucken

Wir achten bei Entwicklung und Herstellung unserer Produkte auf einen möglichst geringen Einsatz von Ressourcen und auf niedrigen Energiebedarf im Betrieb.

Bitte prüfen Sie, ob es unbedingt erforderlich ist, das gesamte Dokument zu Drucken. So schonen Sie zusätzlich Ressourcen und unsere Umwelt.

Specifications are subject to change without notice.

The technical data are typical figures.

Photometry according to CIE127 unless otherwise indicated.

We recommend to print the document with option "Fit to Page"

We care for environment when producing and manufacturing our products. Also we care for a low power consumption and a low consumption of resources.

Please consider environmental responsibility before printing this document