

## Leiterplattenanzeige mit 3 mm LED DBDF3xx

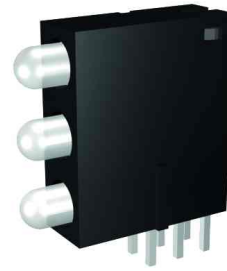
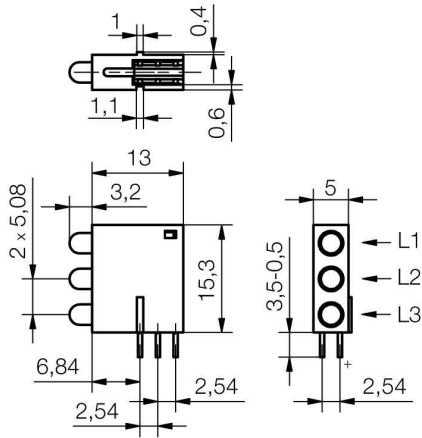
Kompakter LED-Baustein mit zweifarbigen  
3 mm LEDs zum direkten Einlöten in  
Leiterplatten.

Anreihbar im Raster 5,0 mm bzw. 5,08 mm.

## PC board indicators with 3 mm LED DBDF3xx

*Small spacing size LED module with 3mm  
two-colour LEDs for direct mounting on  
printed boards.*

*Pitching 5.0 mm or 5.08 mm.*



### Spezifikation

Maße: 16,2 x 15,3 x 5,4 mm

Pin: 90° abgewinkelt

Löttemperaturen:

max. Temperatur an der Lötkolbenspitze beim

Handlöten: 350°C / 3 Sek.

max. Temperatur Wellenlöten: 260°C / 10 Sek..

### Specification

*Dimensions: 16.2 x 15.3 x 5.4 mm*

*Pin: angled by 90°*

*Soldering temperatures:*

*max. temperature at tip of iron when hand*

*soldering: 350°C / 3 sec.*

*max. temperature wave soldering: 260°C / 10 sec.*

### Materialien

Teil	Material
Gehäuse	Polyamid (PA6.6)

**Betriebstemperatur** -30/+75°C (TA=25°C)

**Lagertemperatur** -40/+100°C

### Material

Part	Material
Housing	Polyamide (PA6.6)

**Operation Temperature** -30/+75°C (TA=25°C)

**Storage Temperature** -40/+100°C

### Optionen

- Einbau anderer LED Typen gleicher Bauform auf Anfrage möglich

### Options

- *Mounting of other LED types in the same size on request*

Artikel/ Part		Artikel-Text			Part-Text			
Spannung Voltage	Farbe Color	Lichtstärke Luminous Intensity	Vollwinkel Viewing Angle	Lichtstrom Luminous Flux	Strom Current	Max. Leistung Max. Power	Lebensdauer Life-Time	Anzahl LED Number of LED
<b>DBDF3311</b>		L1=GELB/GRÜN L2=ROT/GELB L3=ROT/GELB			L1=YEL./GREEN L2=RED/YEL. L3=RED/YEL.			
2,0 V	● red rot	20 mcd/ @ 20,000 mA	60°		20 mA	105 mW	100000 h	2
2.10 V	● yellow gelb	7 mcd/ @ 20,000 mA	60°		20 mA	105 mW	100000 h	3
2.20 V	● green grün	16 mcd/ @ 20,000 mA	60°		20 mA	105 mW	100000 h	1
<b>DBDF3333</b>		L1=GELB/GRÜN L2=GELB/GRÜN L3=GELB/GRÜN			L1=YELL./GREEN L2=YELL./GREEN L3=YELL./GREEN			
2.10 V	● yellow gelb	7 mcd/ @ 20,000 mA	60°		20 mA	105 mW	100000 h	3
2.20 V	● green grün	16 mcd/ @ 20,000 mA	60°		20 mA	105 mW	100000 h	3

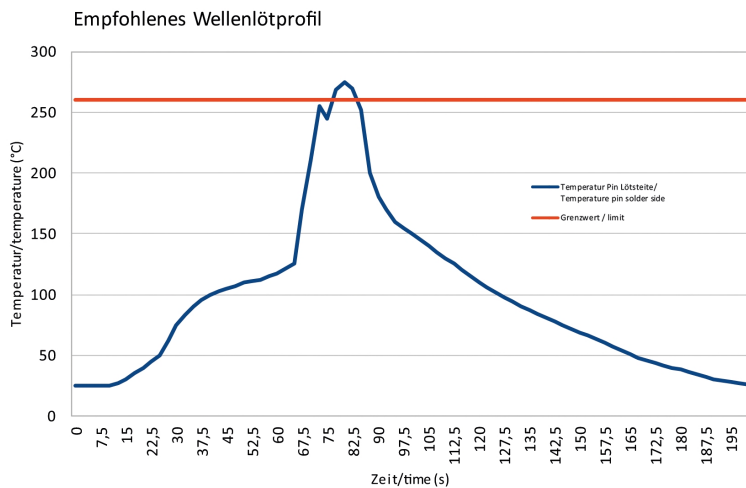
PCB

LED-Daten für jeweils eine einzelnen LED

*LED-Data valid for a single LED*

Lebensdauer: Die Lebensdauer einer LED ist definiert als Abnahme der Helligkeit auf 50% des Ausgangswertes

*The life time of an LED is defined as decrease of brightness by 50% of the initial value*



Technische Änderungen vorbehalten. Datenblatt unterliegt nicht dem Änderungsdienst.  
Die angegebenen technischen Daten sind typische Durchschnittswerte.

*Specifications are subject to change without notice.*

Helligkeitswerte nach CIE127 falls nicht anders angegeben.

*The technical data are typical figures.*

Wir empfehlen das Dokument mit der Einstellung "Seitengröße anpassen" zu Drucken

*Photometry according to CIE127 unless otherwise indicated.*

Wir achten bei Entwicklung und Herstellung unserer Produkte auf einen möglichst geringen Einsatz von Ressourcen und auf niedrigen Energiebedarf im Betrieb.  
Bitte prüfen Sie, ob es unbedingt erforderlich ist, das gesamte Dokument zu Drucken. So schonen Sie zusätzlich Ressourcen und unsere Umwelt.

*We recommend to print the document with option "Fit to Page"*

*We care for environment when producing and manufacturing our products. Also we care for a low power consumption and a low consumption of resources.  
Please consider environmental responsibility before printing this document*