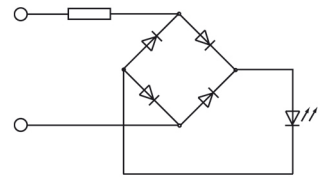
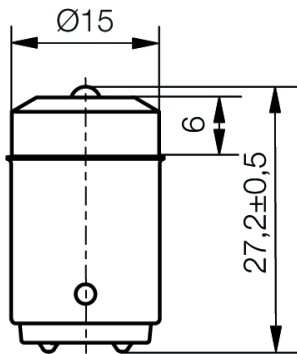


**Single-LED Ø16mm**  
**Socket BA15d**  
**MEDD15x4BR**

Ultrahelle 3 mm LED in hochreflektierendem Kunststoffkörper mit Farbring in Leuchtfarbe. Integrierter Vorwiderstand mit serienmäßiger 2-Weg-Gleichrichtung für wahlweisen AC/DC Betrieb (identische Helligkeit bei AC und DC).

**Single-LED Ø16mm**  
**Socket BA15d**  
**MEDD15x4BR**

*Ultrabright 3 mm LED in high reflecting plastic body with ring in light colour. Integrated resistor with standard 2-way rectification for optional AC/DC operation (identical brightness at AC and DC).*








**Spezifikation**

Maße: Ø15 mm / Länge 27,2 mm  
Socket: BA15d  
Betriebsspannung: 24/28V AC/DC

**Specification**

*Dimensions: Ø15 mm / length 27,2 mm  
Socket: BA15d  
Operating voltage: 24/28V AC/DC*

| <b>Materialien</b>        |                                | <b>Material</b>              |                                |
|---------------------------|--------------------------------|------------------------------|--------------------------------|
| <b>Teil</b>               | <b>Material</b>                | <b>Part</b>                  | <b>Material</b>                |
| Reflektor                 | PBT<br>Polybutylenterephthalat | Reflector                    | PBT polybutylene terephthalate |
| Zwischenstück             | Polycarbonat in Leuchtfarbe    | Distance piece               | Polycarbonat in luminous color |
| <b>Betriebstemperatur</b> | -30°C/+75°C                    | <b>Operation Temperature</b> | -30°C/+75°C                    |
| <b>Lagertemperatur</b>    | -40°C/+100°C                   | <b>Storage Temperature</b>   | -40°C/+100°C                   |
| <b>Optionen</b>           |                                | <b>Options</b>               |                                |
| ● Sockel BA15s            |                                | ● Socket BA15s               |                                |
| ● Sockel E14              |                                | ● Socket E14                 |                                |

| Artikel/ Part   |  | Artikel-Text                      |                             |                             |                                  |  | Part-Text        |                   |                             |                             |  |
|---|--|-----------------------------------|-----------------------------|-----------------------------|----------------------------------|--|------------------|-------------------|-----------------------------|-----------------------------|--|
| Spannung<br>Voltage   | Farbe<br>Color   | Lichtstärke<br>Luminous Intensity | Vollwinkel<br>Viewing Angle | Lichtstrom<br>Luminous Flux | Leuchtdichte<br>luminous density | Beleuchtungsstärke<br>Illumination Level | Strom<br>Current | Leistung<br>Power | Lebensdauer<br>Life-Time(1) | Anzahl LED<br>Number of LED |  |
| <b>MEDD1504BR</b> Single-LED ROT 24/28V AC/DC Sockel BA15d Single-LED RED 24/28V AC/DC Socket BA15d     |  |                                   |                             |                             |                                  |  |                  |                   |                             |                             |  |
| 24 V  |  rot<br>red     | 2.400 mcd/<br>@ 20,000 mA         | 40°                         | lm                          |                                  |  | 17 mA            | 408 mW            | 50000 h                     | 1                           |  |
| <b>MEDD1514BR</b> Single-LED GELB 24/28V AC/DC Sockel BA15d Single-LED YELLOW 24/28V AC/DC Socket BA15d |  |                                   |                             |                             |                                  |  |                  |                   |                             |                             |  |
| 24 V  |  gelb<br>yellow | 1.800 mcd/<br>@ 20,000 mA         | 40°                         | lm                          |                                  |  | 17 mA            | 408 mW            | 50000 h                     | 1                           |  |
| <b>MEDD1544BR</b> Single-LED BLAU 24/28V AC/DC Sockel BA15d Single-LED BLUE 24/28V AC/DC Socket BA15d   |  |                                   |                             |                             |                                  |  |                  |                   |                             |                             |  |
| 24 V  |  blau<br>blue   | 2.760 mcd/<br>@ 20,000 mA         | 36°                         | lm                          |                                  |  | 15 mA            | 360 mW            | 50000 h                     | 1                           |  |
| <b>MEDD1564BR</b> Single-LED WEISS 24/28V AC/DC Sockel BA15d Single-LED WHITE 24/28V AC/DC Socket BA15d |  |                                   |                             |                             |                                  |  |                  |                   |                             |                             |  |
| 24 V  |  weiß<br>white  | 3.680 mcd/<br>@ 20,000 mA         | 60°                         | lm                          |                                  |  | 15 mA            | 360 mW            | 50000 h                     | 1                           |  |
| <b>MEDD1574BR</b> Single-LED GRÜN 24/28V AC/DC Sockel BA15d Single-LED GREEN 24/28V AC/DC Socket BA15d  |  |                                   |                             |                             |                                  |  |                  |                   |                             |                             |  |
| 24 V  |  grün<br>green  | 9.200 mcd/<br>@ 20,000 mA         | 30°                         | lm                          |                                  |  | 15 mA            | 360 mW            | 50000 h                     | 1                           |  |

(1) Lebensdauer bei 25° C Umgebungstemperatur

Lebensdauer: Die Lebensdauer einer LED ist definiert als Abnahme der Helligkeit auf 50% des Ausgangswertes

*The life time of an LED is defined as decrease of brightness by 50% of the initial value*

Technische Änderungen vorbehalten. Datenblatt unterliegt nicht dem Änderungsdienst.  
Die angegebenen technischen Daten sind typische Durchschnittswerte.

Helligkeitswerte nach CIE127 falls nicht anders angegeben.

Wir empfehlen das Dokument mit der Einstellung "Seitengröße anpassen" zu Drucken

Wir achten bei Entwicklung und Herstellung unserer Produkte auf einen möglichst geringen Einsatz von Ressourcen und auf niedrigen Energiebedarf im Betrieb.

Bitte prüfen Sie, ob es unbedingt erforderlich ist, das gesamte Dokument zu Drucken. So schonen Sie zusätzlich Ressourcen und unsere Umwelt.

*Specifications are subject to change without notice.*

*The technical data are typical figures.*

*Photometry according to CIE127 unless otherwise indicated.*

*We recommend to print the document with option "Fit to Page"*

*We care for environment when producing and manufacturing our products. Also we care for a low power consumption and a low consumption of resources.*

*Please consider environmental responsibility before printing this document*