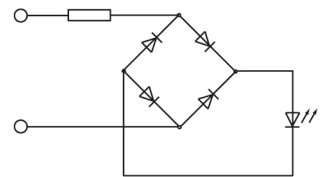
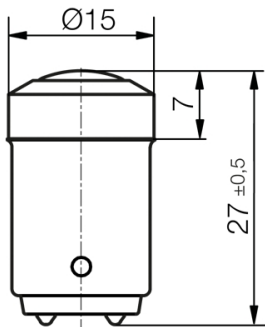


**Multi-Look® LED Lampe**  
**Socket BA15d**  
**bis 60V AC/DC**  
**MWKD15xx**

Neu Multi-Look®-Serie mit speziellem Linsen-Diffusor zur homogenen Ausleuchtung des Lampenkopfs und Vergrößerung des Abstrahlwinkels.

**Multi-Look® LED lamp**  
**socket BA15d**  
**up to 60V AC/DC**  
**MWKD15xx**

*New Multi-Look® series with a special lens diffuser for homogeneous illumination of the lamphhead and increasement of the viewing angle.*



**Spezifikation**

Maße: Ø15 mm / Länge 27 mm  
Socket: BA15d  
Betriebsspannung: 12/14V AC/DC  
24/28V AC/DC

**Specification**

*Dimensions: Ø15 mm / length 27 mm*  
*Socket: BA15d*  
*Operating voltage: 12/14V AC/DC*  
*24/28V AC/DC*

**Materialien**

Teil	Material
Optik / Linse	Polycarbonat (PC)
Isolierteil	Polycarbonat in Leuchtfarbe

**Material**

Part	Material
Optic / lense	Polycarbonate
Insulating part	Polycarbonat in luminous color

<b>Betriebstemperatur</b>	-30°C/+75°C
<b>Lagertemperatur</b>	-40°C/+100°C

<b>Operation Temperature</b>	-30°C/+75°C
<b>Storage Temperature</b>	-40°C/+100°C

**Optionen**

- Socket E14
- Socket BA15s
- Kompletter Farbsatz abgestimmt auf gleiche Helligkeit
- weiß/warmweiß bis ca. 20 Lumen realisierbar
- Andere Spannungen lieferbar

**Options**

- Socket E14
- Socket BA15s
- Complete color set are adjusted to the same brightness
- white/warmwhite can be realized up to approx. 20 lumen
- Other voltages available

Artikel/ Part		Artikel-Text					Part-Text				
Spannung Voltage	Farbe Color	Lichtstärke Luminous Intensity	Vollwinkel Viewing Angle	Lichtstrom Luminous Flux	Leuchtdichte luminous density	Beleuchtungsstärke Illumination Level	Strom Current	Leistung Power	Lebensdauer Life-Time(1)	Anzahl LED Number of LED	
<b>MWKD1502</b>		LED Lampe rot 12/14V AC/DC BA15d					LED lamp red 12/14V AC/DC BA15d				
12 V	 rot red	550 mcd/ @ 15,700 mA	120°	2,2 lm			15,7mA	190 mW	60000 h	1	
<b>MWKD1504</b>		LED Lampe rot 24/28V AC/DC BA15d					LED lamp red 24/28V AC/DC BA15d				
24 V	 rot red	565 mcd/ @ 19,400 mA	120°	2,5 lm			19,4mA	470 mW	60000 h	1	
<b>MWKD1512</b>		LED Lampe gelb 12/14V AC/DC BA15d					LED lamp yellow 12/14V AC/DC BA15d				
12 V	 gelb yellow	1.570 mcd/ @ 14,500 mA	120°	6,4 lm			14,5mA	170 mW	60000 h	1	
<b>MWKD1514</b>		LED Lampe gelb 24/28V AC/DC BA15d					LED lamp yellow 24/28V AC/DC BA15d				
24 V	 gelb yellow	1.950 mcd/ @ 18,800 mA	120°	8,3 lm			18,8mA	450 mW	60000 h	1	
<b>MWKD1542</b>		LED Lampe blau 12/14V AC/DC BA15d					LED lamp blue 12/14V AC/DC BA15d				
12 V	 blau blue	250 mcd/ @ 14,600 mA	120°	1 lm			14,6mA	180 mW	60000 h	1	
<b>MWKD1544</b>		LED Lampe blau 24/28V AC/DC BA15d					LED lamp blue 24/28V AC/DC BA15d				
24 V	 blau blue	330 mcd/ @ 18,900 mA	120°	1,3 lm			18,9mA	450 mW	60000 h	1	
<b>MWKD1552</b>		LED Lampe weiß K30 12/14V AC/DC BA15d					LED lamp white K30 12/14V AC/DC BA15d				
12 V	 weiß K30 white K30	1.710 mcd/ @ 14,600 mA	120°	7 lm			14,6mA	180 mW	60000 h	1	
<b>MWKD1554</b>		LED Lampe weiß K30 24/28V AC/DC BA15d					LED lamp white K30 24/28V AC/DC BA15d				
24 V	 weiß K30 white K30	1.810 mcd/ @ 18,700 mA	120°	7,3 lm			18,7mA	450 mW	60000 h	1	
<b>MWKD1562</b>		LED Lampe weiß K45 12/14V AC/DC BA15d					LED lamp white K45 12/14V AC/DC BA15d				
12 V	 weiß K45 white K45	1.630 mcd/ @ 14,600 mA	120°	6,9 lm			14,6mA	180 mW	60000 h	1	
<b>MWKD1564</b>		LED Lampe weiß K45 24/28V AC/DC BA15d					LED lamp white K45 24/28V AC/DC BA15d				
24 V	 weiß K45 white K45	1.970 mcd/ @ 18,700 mA	120°	8,1 lm			18,7mA	450 mW	60000 h	1	
<b>MWKD1572</b>		LED Lampe grün 12/14V AC/DC BA15d					LED lamp green 12/14V AC/DC BA15d				
12 V	 grün green	1.480 mcd/ @ 14,600 mA	120°	5,9 lm			14,6mA	170 mW	60000 h	1	
<b>MWKD1574</b>		LED Lampe grün 24/28V AC/DC BA15d					LED lamp green 24/28V AC/DC BA15d				
24 V	 grün green	1.980 mcd/ @ 18,500 mA	120°	7,3 lm			18,5mA	440 mW	60000 h	1	

(1) Lebensdauer bei 25° C Umgebungstemperatur

Lebensdauer: Die Lebensdauer einer LED ist definiert als Abnahme der Helligkeit auf 50% des Ausgangswertes

The life time of an LED is defined as decrease of brightness by 50% of the initial value

Technische Änderungen vorbehalten. Datenblatt unterliegt nicht dem Änderungsdienst.  
Die angegebenen technischen Daten sind typische Durchschnittswerte.

Helligkeitswerte nach CIE127 falls nicht anders angegeben.

Wir empfehlen das Dokument mit der Einstellung "Seitengröße anpassen" zu Drucken

Wir achten bei Entwicklung und Herstellung unserer Produkte auf einen möglichst geringen Einsatz von Ressourcen und auf niedrigen Energiebedarf im Betrieb.

Bitte prüfen Sie, ob es unbedingt erforderlich ist, das gesamte Dokument zu Drucken. So schonen Sie zusätzlich Ressourcen und unsere Umwelt.

Signal-Construct elektro-optische  
Anzeigen und Systeme GmbH

Brückenäckerweg 4  
DE 75223 Niefern

Tel. +49 7233 9531-0  
Fax +49 7233 9531-29

email [info@signal-construct.de](mailto:info@signal-construct.de)  
web <http://www.signal-construct.de>

*Specifications are subject to change without notice.*

*The technical data are typical figures.*

*Photometry according to CIE127 unless otherwise indicated.*

*We recommend to print the document with option "Fit to Page"*

*We care for environment when producing and manufacturing our products. Also we care for a low power consumption and a low consumption of resources.*

*Please consider environmental responsibility before printing this document*