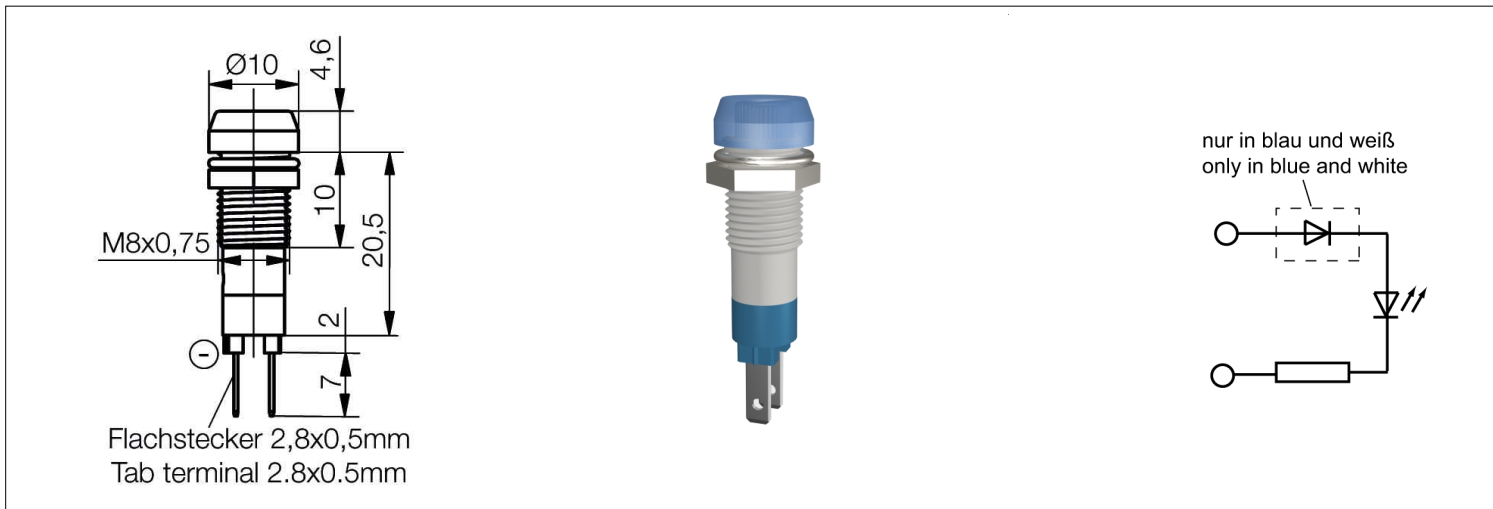


**LED-Signalleuchte Ø8mm
mit Blendenkopf
SKAD08x1x**

LED-Signalleuchte mit Blendenkopf
für Frontplatteneinbau.
Lieferumfang: Leuchte mit Unterlegling
und Befestigungsmutter

**LED Indicator Ø8mm
with lens head
SKAD08x1x**

*LED-Indicator with lens head for front
panel installation.
Content of delivery: Indicator with washer
and fastening nut*



Spezifikation

Gehäuse: Kunststoffgehäuse grau
mit Gewinde M8x0,75
Montageart: Schraubbefestigung
Einbau-Öffnung: Ø8+0,2 mm
Schutzart nach DIN EN 60529: IP50
Anschluss: 2x Flachstecker 2,8 x 0,5 mm
Betriebsspannung:
12/14V, 24/28V DC - rot, gelb, grün
12/14V, 24/28V DC(AC) - blau, weiß
Die Stromaufnahme/Helligkeit bei Wechselspannung
ist gegenüber DC-Betrieb um ca. 50% reduziert.

Um beim Einbau Schutzart IP67 zu erreichen, ist
lediglich eine Dichtscheibe Art.-Nr. GWD08006AND
erforderlich.

Specification

*Housing: Plastic housing grey
with screw-thread M8x0.75
Method of fitting: screw fastening
Mounting-hole: Ø8+0.2mm
Protection class acc. to DIN EN 60529: IP50
Connection: 2x tab terminal 2.8 x 0.5 mm
Operating voltage:
12/14V, 24/28V DC- red, yellow, green
12/14V, 24/28V DC(AC) - blue, white
The power consumption/brightness for alternating
voltage is reduced by approx. 50% compared to the
DC-operation.*

*To achieve protection class IP67, only a sealing disk
art.-nr. GWD08006AND is necessary.*

Materialien

Teil	Material
Gehäuse	Polycarbonat (PC)
Isolierteil	Polycarbonat in Leuchtfarbe

Material










Part	Material
Housing	Polycarbonate (PC)
Insulating part	Polycarbonat in luminous color

Blende	Material	Cover plate	Material
	Polycarbonat farbig transparent		Polycarbonate colored transparent

Materialien		Material	
Teil	Material	Part	Material
	Polycarbonat farbig transparent		Polycarbonate colored transparent
Unterlegling	Federstahl, vernickelt	Washer	Spring steel, nickel-plated
Mutter	Messing vernickelt	Nut	Brass nickel-plated

Betriebstemperatur	-30°C/+75°C	Operation Temperature	-30°C/+75°C
Lagertemperatur	-40°C/+100°C	Storage Temperature	-40°C/+100°C

Optionen	Options
● Abweichende Anschlussmöglichkeiten	● Different connecting possibilities
● Einbau anderer LED Typen gleicher Bauform auf Anfrage möglich	● Mounting of other LED types in the same size on request
● Auch in Sonderspannungen lieferbar	● Also available in special voltages

Artikel/ Part		Artikel-Text			Part-Text			
Spannung Voltage	Farbe Color	Lichtstärke Luminous Intensity	Vollwinkel Viewing Angle	Lichtstrom Luminous Flux	Leuchtdichte luminous density	Strom Current	Leistung Power	Lebensdauer Life-Time
SKAD08012		LED-Signalleuchte EBØ8mm rot 12/14V DC		LED Indicator EBØ8mm red 12/14V DC				
12 V	 red rot	38 mcd/ @ 20,000 mA	50°	18 mA	220 mW	60000 h		
				lm cd/m ²				
SKAD08014		LED-Signalleuchte EBØ8mm rot 24/28V DC		LED Indicator EBØ8mm red 24/28V DC				
24 V	 red rot	38 mcd/ @ 20,000 mA	50°	17 mA	400 mW	60000 h		
				lm cd/m ²				
SKAD08112		LED-Signalleuchte EBØ8mm gelb 12/14V DC		LED Indicator EBØ8mm yellow 12/14V DC				
12 V	 yellow gelb	58 mcd/ @ 20,000 mA	50°	18 mA	220 mW	60000 h		
				lm cd/m ²				
SKAD08114		LED-Signalleuchte EBØ8mm gelb 24/28V DC		LED Indicator EBØ8mm yellow 24/28V DC				
24 V	 yellow gelb	58 mcd/ @ 20,000 mA	50°	17 mA	400 mW	60000 h		
				lm cd/m ²				
SKAD08212		LED-Signalleuchte EBØ8mm grün 12/14V DC		LED Indicator EBØ8mm green 12/14V DC				
12 V	 green grün	38 mcd/ @ 20,000 mA	50°	18 mA	220 mW	60000 h		
				lm cd/m ²				
SKAD08214		LED-Signalleuchte EBØ8mm grün 24/28V DC		LED Indicator EBØ8mm green 24/28V DC				
24 V	 green grün	38 mcd/ @ 20,000 mA	50°	17 mA	400 mW	60000 h		
				lm cd/m ²				
SKAD08312		LED-Signalleuchte EBØ8mm orange 12/14V DC		LED Indicator EBØ8mm amber 12/14V DC				
12 V	 amber orange	60 mcd/ @ 20,000 mA	60°	18 mA	220 mW	60000 h		
				lm cd/m ²				
SKAD08314		LED-Signalleuchte EBØ8mm orange 24/28V DC		LED Indicator EBØ8mm amber 24/28V DC				
24 V	 amber orange	60 mcd/ @ 20,000 mA	60°	17 mA	400 mW	60000 h		
				lm cd/m ²				
SKAD08412		LED-Signalleuchte EBØ8mm blau 12/14V DC(AC)		LED Indicator EBØ8mm blue 12/14V DC(AC)				
12 V	 blue blau	1.400 mcd/ @ 20,000 mA	20°	3,6 mA	45 mW	60000 h		
				lm cd/m ²				
SKAD08414		LED-Signalleuchte EBØ8mm blau 24/28V DC(AC)		LED Indicator EBØ8mm blue 24/28V DC(AC)				
24 V	 blue blau	1.400 mcd/ @ 20,000 mA	20°	3,6 mA	90 mW	60000 h		
				lm cd/m ²				
SKAD08612		LED-Signalleuchte EBØ8mm weiß 12/14V DC(AC)		LED Indicator EBØ8mm white 12/14V DC(AC)				
12 V	 white weiß	2.320 mcd/ @ 20,000 mA	65°	1,8 mA	25 mW	60000 h		
				lm cd/m ²				
SKAD08614		LED-Signalleuchte EBØ8mm weiß 24/28V DC(AC)		LED Indicator EBØ8mm white 24/28V DC(AC)				
24 V	 white weiß	2.320 mcd/ @ 20,000 mA	65°	1,8 mA	45 mW	60000 h		
				lm cd/m ²				

FPI

Lebensdauer: Die Lebensdauer einer LED ist definiert als Abnahme der Helligkeit auf 50% des Ausgangswertes

The life time of an LED is defined as decrease of brightness by 50% of the initial value

Technische Änderungen vorbehalten. Datenblatt unterliegt nicht dem Änderungsdienst.
Die angegebenen technischen Daten sind typische Durchschnittswerte.

Helligkeitswerte nach CIE127 falls nicht anders angegeben.

Wir empfehlen das Dokument mit der Einstellung "Seitengröße anpassen" zu Drucken

Wir achten bei Entwicklung und Herstellung unserer Produkte auf einen möglichst geringen Einsatz von Ressourcen und auf niedrigen Energiebedarf im Betrieb.

Bitte prüfen Sie, ob es unbedingt erforderlich ist, das gesamte Dokument zu Drucken. So schonen Sie zusätzlich Ressourcen und unsere Umwelt.

Specifications are subject to change without notice.

The technical data are typical figures.

Photometry according to CIE127 unless otherwise indicated.

We recommend to print the document with option "Fit to Page"

We care for environment when producing and manufacturing our products. Also we care for a low power consumption and a low consumption of resources.

Please consider environmental responsibility before printing this document