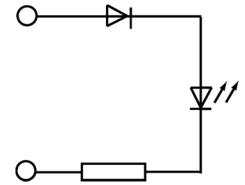
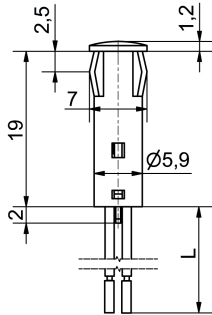


**LED-Symbol-Leuchte Ø6mm  
Blendenkopf rund  
SKGH06x68Lxxx**

LED-Symbol-Leuchte für Snap-in Befestigung.  
Flacher, oberflächenmatter Blendenkopf in  
runder Form. Sehr guter Ein/Aus Kontrast.  
Geeignet für Plattenstärken ab 1,5 mm.

**LED Symbol Indicator Ø6mm  
round lens head  
SKGH06x68Lxxx**

*LED symbol indicator for snap-in mounting.  
Flat round lens head with matt surface.  
A very good on-off contrast.  
Suitable for panel thicknesses from 1.5 mm.*



**Spezifikation**

Gehäuse: Farblich transparent mit Snap-in Befestigung  
Einbau-Öffnung: Ø6+0,2 mm  
Schutzart nach DIN EN 60529: IP40  
Anschluss: Litze UL-Style1061 AWG24,  
0,22mm<sup>2</sup>, L=xxx cm  
Isolierungsenden: ca. 9 mm angezogen  
Farbe der Isolierung: rot (+) / schwarz (-)  
Betriebsspannung: 230V AC

**Specification**

*Housing: Colored transparent with snap-in mounting  
Mounting-hole: Ø6+0.2mm  
Protection class acc. to DIN EN 60529: IP40  
Connection: wire UL-Style1061 AWG24  
0.22mm<sup>2</sup>, L=xxx cm  
Insulating endings: approx. 9 mm prestripped  
Insulating color: red (+) / black (-)  
Operating voltage: 230V AC*

**Materialien**

Teil	Material
Gehäuse	Polycarbonat farblich transparent
Isolierteil	Polycarbonat (PC)
<b>Betriebstemperatur</b>	-30°C/+75°C
<b>Lagertemperatur</b>	-40°C/+100°C

**Material**



Part	Material
Housing	Polycarbonate colored transparent
Insulating part	Polycarbonate
<b>Operation Temperature</b>	-30°C/+75°C
<b>Storage Temperature</b>	-40°C/+100°C

**Optionen**

- Abweichende Anschlussmöglichkeiten
- Einbau anderer LED Typen gleicher Bauform auf Anfrage möglich

**Options**

- Different connecting possibilities
- Mounting of other LED types in the same size on request

Artikel/ Part		Artikel-Text			Part-Text		
Spannung Voltage	Farbe Color	Lichtstärke Luminous Intensity	Vollwinkel Viewing Angle	Lichtstrom Luminous Flux Leuchtdichte luminous density	Strom Current	Leistung Power	Lebensdauer Life-Time
<b>SKGH06168L020</b>		Symbol-Leu. Ø6mm GELB rund 230V Litze L=20cm			Symbol ind. Ø6mm YELLOW round 230V wire L=20cm		
230 V	 yellow gelb	1.200 mcd/ @ 20,000 mA	34°	lm cd/m <sup>2</sup>	2,5 mA	575 mW	60000 h
<b>SKGH06268L020</b>		Symbol-Leu. Ø6mm GRÜN rund 230V Litze L=20cm			Symbol ind. Ø6mm GREEN round 230V wire L=20cm		
230 V	 green grün	120 mcd/ @ 20,000 mA	40°	lm cd/m <sup>2</sup>	2,5 mA	575 mW	60000 h

FPI  
Lebensdauer: Die Lebensdauer einer LED ist definiert als Abnahme der Helligkeit auf 50% des Ausgangswertes

*The life time of an LED is defined as decrease of brightness by 50% of the initial value*

Technische Änderungen vorbehalten. Datenblatt unterliegt nicht dem Änderungsdienst.  
Die angegebenen technischen Daten sind typische Durchschnittswerte.

Helligkeitswerte nach CIE127 falls nicht anders angegeben.

Wir empfehlen das Dokument mit der Einstellung "Seitengröße anpassen" zu Drucken

Wir achten bei Entwicklung und Herstellung unserer Produkte auf einen möglichst geringen Einsatz von Ressourcen und auf niedrigen Energiebedarf im Betrieb.

Bitte prüfen Sie, ob es unbedingt erforderlich ist, das gesamte Dokument zu Drucken. So schonen Sie zusätzlich Ressourcen und unsere Umwelt.

*Specifications are subject to change without notice.*

*The technical data are typical figures.*

*Photometry according to CIE127 unless otherwise indicated.*

*We recommend to print the document with option "Fit to Page"*

*We care for environment when producing and manufacturing our products. Also we care for a low power consumption and a low consumption of resources.*

*Please consider environmental responsibility before printing this document*