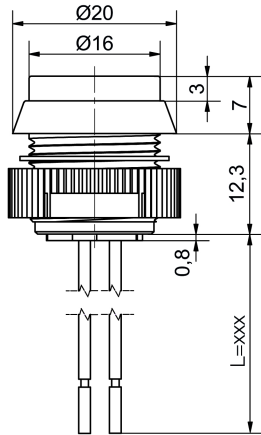


**LED-Meldeleuchte Ø16mm IP67
mit Blendenkopf
SMEE16x60Lxxx**

LED-Meldeleuchte mit großer Signalfäche für gleichmäßige Ausleuchtung.

**LED Indicator Ø16mm IP67
with lens head
SMEE16x60Lxxx**

LED indicator with large signal surface for homogeneous illumination.



Spezifikation

Gehäuse: Aluminium schwarz eloxiert mit Gewinde M16x1mm
 Montageart: Schraubbefestigung
 Anziehdrehmoment: 40 cN·m
 Einbau-Öffnung: Ø16+0,5 mm
 Schutzart nach DIN EN 60529: IP67
 Anschluss: Litze UL-Style 1061 AWG24, 0,22mm², L=xxx cm
 Isolierungsenden: ca. 6 mm angezogen
 Farbe der Isolierung: rot (+) / schwarz (-)
 Betriebsspannung: LED-Spannung DC

Lieferumfang: Leuchte mit Dichtscheibe und Befestigungsmutter

Specification

*Housing: Aluminium black anodized with screw-thread M16x1mm
 Method of fitting: screw fastening
 Tightening torque: 40 cN·m
 Mounting-hole: Ø16+0.5 mm
 Protection class acc. to DIN EN 60529: IP67
 Connection: wire UL-Style 1061 AWG24, 0,22mm², L=xxx cm
 Insulating endings: approx. 6 mm prestripped
 Insulating color: red (+) / black (-)
 Operating voltage: LED voltage DC*

Content of delivery: Indicator with sealing disk and fastening nut


Materialien		Material	
Teil	Material	Part	Material
Gehäuse	Aluminium	Housing	Aluminium
Blende	Polycarbonat in Leuchtfarbe	Cover plate	Polycarbonat in luminous color
Codierstopfen	Polycarbonat (PC)	Coding plug	Polycarbonate
Dichtring / Dichtscheibe	NBR 70	Seal ring / Sealing disk	NBR 70
Mutter	Polyamid (PA6.6)	Nut	Polyamide (PA6.6)
Betriebstemperatur	-30°C/+75°C	Operation Temperature	-30°C/+75°C
Lagertemperatur	-40°C/+100°C	Storage Temperature	-40°C/+100°C

Optionen

● Gehäuse Aluminium natur eloxiert

Options

● Housing aluminium nature anodized

Artikel/ Part		Artikel-Text			Part-Text			
Spannung Voltage	Farbe Color	Lichtstärke Luminous Intensity	Vollwinkel Viewing Angle	Lichtstrom Luminous Flux	Strom Current	Max. Leistung Max. Power	Lebensdauer Life-Time	Anzahl LED Number of LED
SMEE16760L010		LED-Meldeleuchte grün Länge Litze=10 cm			LED Indicator green length wire=10 cm			
7 V	 green grün	860 mcd/ @ 20,000 mA	160°		20 mA	120 mW	60000 h	2

PCB

LED-Daten für jeweils eine einzelnen LED

LED-Data valid for a single LED

Lebensdauer: Die Lebensdauer einer LED ist definiert als Abnahme der Helligkeit auf 50% des Ausgangswertes

The life time of an LED is defined as decrease of brightness by 50% of the initial value

Technische Änderungen vorbehalten. Datenblatt unterliegt nicht dem Änderungsdienst.
Die angegebenen technischen Daten sind typische Durchschnittswerte.

Specifications are subject to change without notice.

Helligkeitswerte nach CIE127 falls nicht anders angegeben.

The technical data are typical figures.

Wir empfehlen das Dokument mit der Einstellung "Seitengröße anpassen" zu Drucken

Photometry according to CIE127 unless otherwise indicated.

Wir achten bei Entwicklung und Herstellung unserer Produkte auf einen möglichst geringen Einsatz von Ressourcen und auf niedrigen Energiebedarf im Betrieb.
Bitte prüfen Sie, ob es unbedingt erforderlich ist, das gesamte Dokument zu Drucken. So schonen Sie zusätzlich Ressourcen und unsere Umwelt.

We recommend to print the document with option "Fit to Page"

*We care for environment when producing and manufacturing our products. Also we care for a low power consumption and a low consumption of resources.
Please consider environmental responsibility before printing this document*

Signal-Construct elektro-optische
Anzeigen und Systeme GmbH

Brückenäckerweg 4
DE 75223 Niefern

Tel. +49 7233 9531-0
Fax +49 7233 9531-29

email info@signal-construct.de
web <http://www.signal-construct.de>