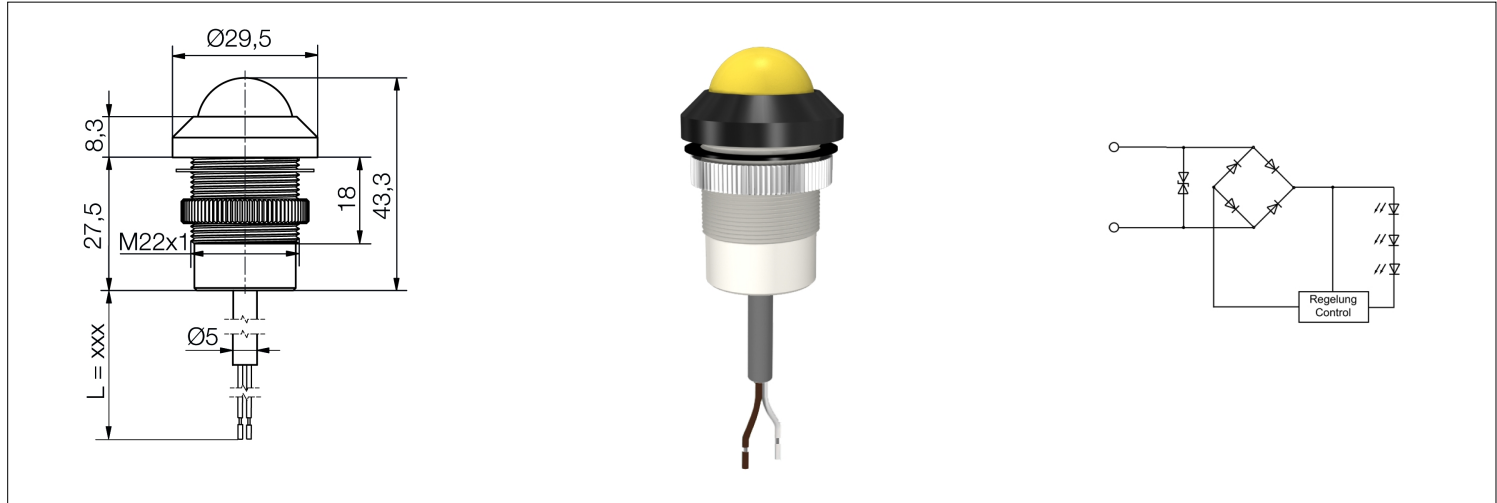


**LED-Meldeleuchte Ø22 mm IP67  
Außenreflektor  
SMRU22194K020**

LED-Meldeleuchte mit Außenreflektor.  
Mattierte Leuchtfläche für optimalen  
Ein/Aus-Kontrast.

**LED-Indicator Ø22 mm IP67  
outside reflector  
SMRU22194K020**

*LED-indicator with outside reflector.  
Matt surface for good on-off contrast.*



**Spezifikation**

Reflektor: Aluminium schwarz eloxiert  
Gehäuse: Kunststoff mit Gewinde M22x1mm  
Montageart: Schraubbefestigung  
Anziehdrehmoment: 100 cN·m  
Einbau-Öffnung: Ø22+0,5mm  
Schutzart nach DIN EN 60529: IP67  
Anschluss: Kabel LiYY 2x0,50 mm<sup>2</sup>, L=20 cm  
Isolierungsenden: ca. 9 mm angezogen  
Farbe Isolierung: weiß (+) / braun (-)  
Betriebsspannung: 24V DC

Lieferumfang: Leuchte mit Rändelmutter und  
zusätzlicher Dichtscheibe

**Specification**

*Reflector: aluminium black anodized  
Housing: plastic with screw-thread M22x1mm  
Method of fitting: screw fastening  
Tightening torque: 100 cN·m  
Mounting-hole: Ø22+0.5mm  
Protection class acc. to DIN EN 60529: IP67  
Connection: cable LiYY 2x0.50 mm<sup>2</sup>, L=20 cm  
Insulating endings: approx. 9 mm prestripped  
Insulating color: white (+) / brown (-)  
Operating voltage: 24V DC*

*Content of delivery: LED-Indicator with knurled  
nut and additional sealing disk*


<b>Materialien</b>		<b>Material</b>	
<b>Teil</b>	<b>Material</b>	<b>Part</b>	<b>Material</b>
Reflektor	Aluminium eloxiert	Reflector	Aluminium anodized
Gehäuse	Polyamid (PA6.6)	Housing	Polyamide (PA6.6)
Mutter	Aluminium	Nut	Aluminium
Dichtring / Dichtscheibe	NBR 70	Seal ring / Sealing disk	NBR 70
<b>Betriebstemperatur</b>	-30/+85°C	<b>Operation Temperature</b>	-30/+85°C
<b>Lagertemperatur</b>	-40/+100°C	<b>Storage Temperature</b>	-40/+100°C

## Optionen

- Als Version mit Innen-Refektor-Gehäuse lieferbar
- Gehäuse Aluminium natur eloxiert

## Options

- Also available as version with inside refektor
- Housing aluminium nature anodized

Artikel/ Part		Artikel-Text					Part-Text				
Spannung Voltage	Farbe Color	Lichtstärke Luminous Intensity	Vollwinkel Viewing Angle	Lichtstrom Luminous Flux	Leuchtdichte luminous density	Beleuchtungsstärke Illumination Level	Strom Current	Leistung Power	Lebensdauer Life-Time(1)	Anzahl LED Number of LED	
<b>SMRU22194K020</b>		LED-Meldeleuchte EB022 gelb 24/28V DC					LED Indicator EB022 yellow 24/28V DC				
24 V	 gelb yellow	2.400 mcd/ @ 12,300 mA	160°	10,6 lm			12,3mA	300 mW	50000 h	3	

(1) Lebensdauer bei 25° C Umgebungstemperatur

Lebensdauer: Die Lebensdauer einer LED ist definiert als Abnahme der Helligkeit auf 50% des Ausgangswertes

The life time of an LED is defined as decrease of brightness by 50% of the initial value

LT

Technische Änderungen vorbehalten. Datenblatt unterliegt nicht dem Änderungsdienst.  
Die angegebenen technischen Daten sind typische Durchschnittswerte.

Helligkeitswerte nach CIE127 falls nicht anders angegeben.

Wir empfehlen das Dokument mit der Einstellung "Seitengröße anpassen" zu Drucken

Wir achten bei Entwicklung und Herstellung unserer Produkte auf einen möglichst geringen Einsatz von Ressourcen und auf niedrigen Energiebedarf im Betrieb.

Bitte prüfen Sie, ob es unbedingt erforderlich ist, das gesamte Dokument zu Drucken. So schonen Sie zusätzlich Ressourcen und unsere Umwelt.

*Specifications are subject to change without notice.*

*The technical data are typical figures.*

*Photometry according to CIE127 unless otherwise indicated.*

*We recommend to print the document with option "Fit to Page"*

*We care for environment when producing and manufacturing our products. Also we care for a low power consumption and a low consumption of resources.*

*Please consider environmental responsibility before printing this document*