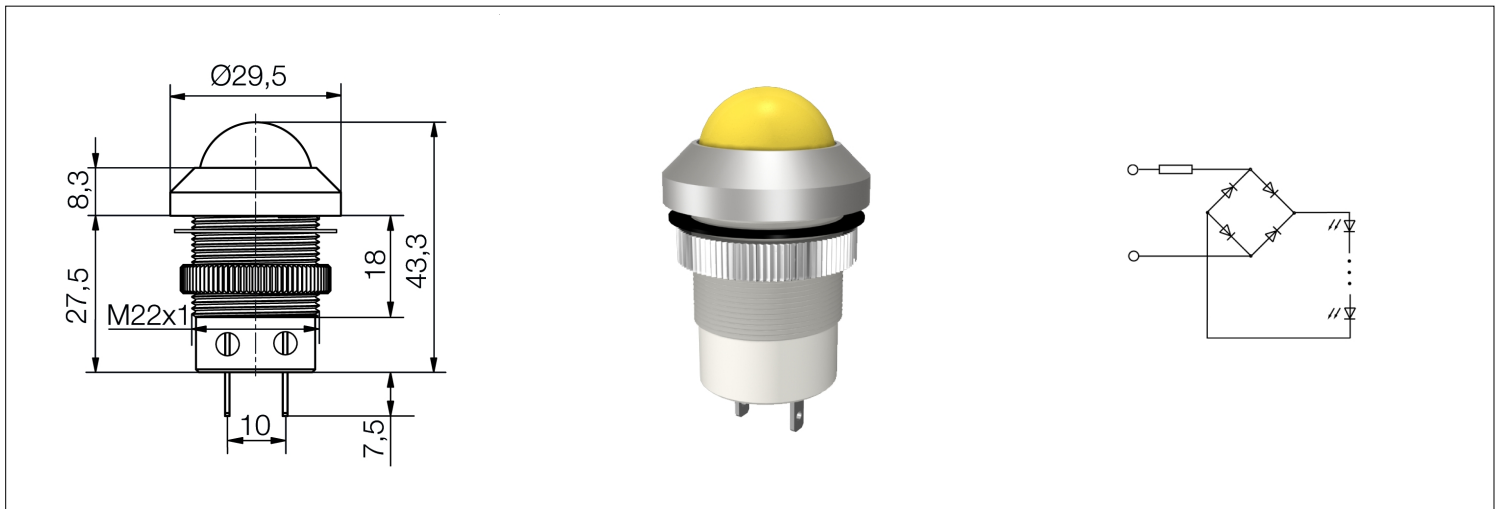


**LED-Meldeleuchte Ø22 mm IP67
Außenreflektor
SMSD22x24**

LED-Meldeleuchte mit Außenreflektor.
Mattierte Leuchtfläche für optimalen
Ein/Aus-Kontrast. Frontseitig geschützt
nach IP67 im eingebauten Zustand.

**LED-Indicator Ø22 mm IP67
outside reflector
SMSD22x24**

*LED-indicator with outside reflector.
Matt surface for good on-off contrast.
Front side IP67 protected at build-in
condition.*



Spezifikation

Reflektor: Aluminium natur eloxiert
Gehäuse: Kunststoff mit Gewinde M22x1mm
Montageart: Schraubbefestigung
Anziehdrehmoment: 100 cN·m
Einbau-Öffnung: Ø22+0,5mm
Schutzart nach DIN EN 60529: IP67 (frontseitig)
Anschluss: 2x Flachstecker 2,8 x 0,8 mm
Betriebsspannung: 24/28V AC/DC

Lieferumfang: Leuchte mit Rändelmutter und
zusätzlicher Dichtscheibe

Materialien

Teil	Material
Reflektor	Aluminium eloxiert
Gehäuse	Polyamid (PA6.6)
Mutter	Aluminium
Dichtring / Dichtscheibe	NBR 70

Betriebstemperatur -30/+75°C
Lagertemperatur -40/+100°C

Specification

*Reflector: aluminium natural anodized
Housing: Plastic with screw-thread M22x1mm
Method of fitting: screw fastening
Tightening torque: 100 cN·m
Mounting-hole: Ø22+0.5mm
Protection class acc. to DIN EN 60529: IP67 (front side)
Connection: 2x tab terminal 2.8 x 0.8 mm
Operating voltage: 24/28V AC/DC*

*Content of delivery: LED-Indicator with knurled nut
and additional sealing disk*

Material

Part	Material
Reflector	Aluminium anodized
Housing	Polyamide (PA6.6)
Nut	Aluminium
Seal ring / Sealing disk	NBR 70

Operation Temperature -30/+75°C
Storage Temperature -40/+100°C

Optionen

- Mit Innen-Refektor
- Gehäuse Aluminium schwarz eloxiert

Options

- With inside refektor
- Housing aluminium black anodized

Artikel/ Part		Artikel-Text				Part-Text				
Spannung Voltage	Farbe Color	Lichtstärke Luminous Intensity	Vollwinkel Viewing Angle	Lichtstrom Luminous Flux	Leuchtdichte luminous density	Beleuchtungsstärke Illumination Level	Strom Current	Leistung Power	Lebensdauer Life-Time(1)	Anzahl LED Number of LED
SMSD22124		LED-Meldeleuchte EB022 gelb 24/28V AC/DC				LED-Indicator EB022 yellow 24/28V AC/DC				
24 V	gelb yellow	200 mcd/ @ 14,500 mA	160°	0,89 lm			14,5mA	350 mW	50000 h	3

(1) Lebensdauer bei 25° C Umgebungstemperatur

Lebensdauer: Die Lebensdauer einer LED ist definiert als Abnahme der Helligkeit auf 50% des Ausgangswertes

The life time of an LED is defined as decrease of brightness by 50% of the initial value

LT

Technische Änderungen vorbehalten. Datenblatt unterliegt nicht dem Änderungsdienst.
Die angegebenen technischen Daten sind typische Durchschnittswerte.

Helligkeitswerte nach CIE127 falls nicht anders angegeben.

Wir empfehlen das Dokument mit der Einstellung "Seitengröße anpassen" zu Drucken

Wir achten bei Entwicklung und Herstellung unserer Produkte auf einen möglichst geringen Einsatz von Ressourcen und auf niedrigen Energiebedarf im Betrieb.
Bitte prüfen Sie, ob es unbedingt erforderlich ist, das gesamte Dokument zu Drucken. So schonen Sie zusätzlich Ressourcen und unsere Umwelt.

Signal-Construct elektro-optische
Anzeigen und Systeme GmbH

Brückenäckerweg 4
DE 75223 Niefern

Tel. +49 7233 9531-0
Fax +49 7233 9531-29

email info@signal-construct.de
web http://www.signal-construct.de

Specifications are subject to change without notice.

The technical data are typical figures.

Photometry according to CIE127 unless otherwise indicated.

We recommend to print the document with option "Fit to Page"

*We care for environment when producing and manufacturing our products. Also we care for a low power consumption and a low consumption of resources.
Please consider environmental responsibility before printing this document*