

LED Zeile Mini-Line

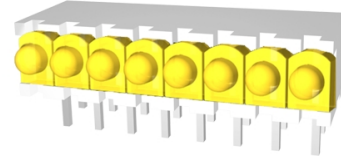
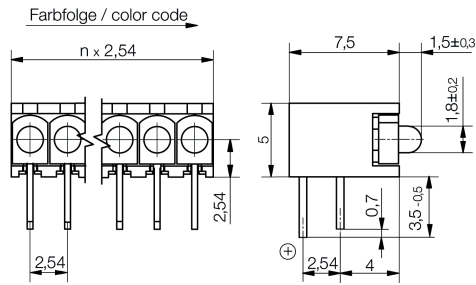
ZSUxx3ccc

LED Zeile mit sichtbar im Trägerteil eingebauten um 90° abgewinkelten LEDs.

LED Array Mini-Line

ZSUxx3ccc

LED array with visibly mounted 90° angled LEDs.



Spezifikation

Gehäuse: grau

Anode: hinten

xx: Stellenanzahl 4-fach, 8-fach, 10-fach oder 12-fach

ccc: Farbe/Farbfolge (1/3-stellig)

Specification

Housing: grey

Anode: back

xx: digits 4-fold, 8-fold, 10-fold or 12-fold

ccc: color code (1/3-digits)

Materialien

Teil	Material
Gehäuse	Polycarbonat (PC)

Betriebstemperatur -30°C/+75°C

Lagertemperatur -40°C/+100°C

Material

Part	Material
Housing	Polycarbonate

Operation Temperature -30°C/+75°C

Storage Temperature -40°C/+100°C






Optionen

- Andere Stellenanzahl
- Anode vorne
- Gehäuse schwarz

Options

- Different number of digits
- Anode ahead
- Housing black

Artikel/ Part		Artikel-Text					Part-Text			
Spannung Voltage	Farbe Color	Lichtstärke Luminous Intensity	Vollwinkel Viewing Angle	Lichtstrom Luminous Flux	Leuchtdichte luminous density	Beleuchtungsstärke Illumination Level	Strom Current	Leistung Power	Lebensdauer Life-Time(1)	Anzahl LED Number of LED
ZSU0430		LED Zeile 4-fach ROT 90° grau					LED Array 4-fold RED 90° grey			
2.00 V	● rot red	13 mcd/ @ 10,000 mA	38°	lm			20 mA	100 mW	100000 h	4
ZSU0431		LED Zeile 4-fach GELB 90° grau					LED Array 4-fold YELLOW 90° grey			
2.10 V	● gelb yellow	13 mcd/ @ 10,000 mA	38°	lm			20 mA	60 mW	100000 h	4

Artikel/ Part		Artikel-Text				Part-Text				
Spannung Voltage	Farbe Color	Lichtstärke Luminous Intensity	Vollwinkel Viewing Angle	Lichtstrom Luminous Flux	Leuchtdichte luminous density	Beleuchtungsstärke Illumination Level	Strom Current	Leistung Power	Lebensdauer Life-Time(L)	Anzahl LED Number of LED
ZSU0432		LED Zeile 4-fach GRÜN 90° grau				LED Array 4-fold GREEN 90° grey				
2.10 V	 grün green	13 mcd/ @ 10,000 mA	38°	lm			20 mA	100 mW	100000 h	4
ZSU043087		LED Zeile 4-fach Farbfolge GGYR 90° grau				LED Array 4-fold color code GGYR 90° grey				
2.00 V	 rot red	13 mcd/ @ 10,000 mA	38°	lm			20 mA	100 mW	100000 h	4
2.10 V	 gelb yellow	13 mcd/ @ 10,000 mA	38°	lm			20 mA	60 mW	100000 h	1
2.10 V	 grün green	13 mcd/ @ 10,000 mA	38°	lm			20 mA	100 mW	100000 h	1
ZSU043513		LED Zeile 4-fach Farbfolge R-G- 90° grau				LED Array 4-fold color code R-G- 90° grey				
2.00 V	 rot red	13 mcd/ @ 10,000 mA	38°	lm			20 mA	100 mW	100000 h	2
2.10 V	 grün green	13 mcd/ @ 10,000 mA	38°	lm			20 mA	100 mW	100000 h	1
ZSU0830		LED Zeile 8-fach ROT 90° grau				LED Array 8-fold RED 90° grey				
2.00 V	 rot red	13 mcd/ @ 10,000 mA	38°	lm			20 mA	100 mW	100000 h	8
ZSU0831		LED Zeile 8-fach GELB 90° grau				LED Array 8-fold YELLOW 90° grey				
2.10 V	 gelb yellow	13 mcd/ @ 10,000 mA	38°	lm			20 mA	60 mW	100000 h	8
ZSU0832		LED Zeile 8-fach GRÜN 90° grau				LED Array 8-fold GREEN 90° grey				
2.10 V	 grün green	13 mcd/ @ 10,000 mA	38°	lm			20 mA	100 mW	100000 h	8
ZSU1030		LED Zeile 10-fach ROT 90° grau				LED Array 10-fold RED 90° grey				
2.00 V	 rot red	13 mcd/ @ 10,000 mA	38°	lm			20 mA	100 mW	100000 h	10
ZSU1032		LED Zeile 10-fach GRÜN 90° grau				LED Array 10-fold GREEN 90° grey				
2.10 V	 grün green	13 mcd/ @ 10,000 mA	38°	lm			20 mA	100 mW	100000 h	10
ZSU124405		LED Zeile 12-fach RGYRYRYRYRY 90° grau				LED Array 12-fold RGYRYRYRYRY 90° grey				
2.00 V	 rot red	13 mcd/ @ 10,000 mA	38°	lm			20 mA	100 mW	100000 h	5
2.10 V	 gelb yellow	13 mcd/ @ 10,000 mA	38°	lm			20 mA	60 mW	100000 h	6
2.00 V	 grün green	13 mcd/ @ 10,000 mA	38°	lm			20 mA	100 mW	100000 h	1
ZSU124406		LED Zeile 12-fach RGYRYRGYRGY 90° grau				LED Array 12-fold RGYRYRGYRGY 90° grey				
2.00 V	 rot red	13 mcd/ @ 10,000 mA	38°	lm			20 mA	100 mW	100000 h	4
2.10 V	 gelb yellow	13 mcd/ @ 20,000 mA	38°	lm			20 mA	60 mW	100000 h	5
2.00 V	 grün green	13 mcd/ @ 20,000 mA	38°	lm			20 mA	100 mW	100000 h	3
ZSU124407		LED Zeile 12-fach RGYRYRYRYRYR 90° grau				LED Array 12-fold RGYRYRYRYRYR 90° grey				
2.00 V	 rot red	13 mcd/ @ 10,000 mA	38°	lm			20 mA	100 mW	100000 h	6
2.10 V	 gelb yellow	13 mcd/ @ 10,000 mA	38°	lm			20 mA	60 mW	100000 h	5
2.10 V	 grün green	13 mcd/ @ 10,000 mA	38°	lm			20 mA	100 mW	100000 h	1

(1) Lebensdauer bei 25° C Umgebungstemperatur

LT

Lebensdauer: Die Lebensdauer einer LED ist definiert als Abnahme der Helligkeit auf 50% des Ausgangswertes

The life time of an LED is defined as decrease of brightness by 50% of the initial value

Technische Änderungen vorbehalten. Datenblatt unterliegt nicht dem Änderungsdienst.
Die angegebenen technischen Daten sind typische Durchschnittswerte.

Helligkeitswerte nach CIE127 falls nicht anders angegeben.

Wir empfehlen das Dokument mit der Einstellung "Seitengröße anpassen" zu Drucken

Wir achten bei Entwicklung und Herstellung unserer Produkte auf einen möglichst geringen Einsatz von Ressourcen und auf niedrigen Energiebedarf im Betrieb.

Bitte prüfen Sie, ob es unbedingt erforderlich ist, das gesamte Dokument zu Drucken. So schonen Sie zusätzlich Ressourcen und unsere Umwelt.

Specifications are subject to change without notice.

The technical data are typical figures.

Photometry according to CIE127 unless otherwise indicated.

We recommend to print the document with option "Fit to Page"

We care for environment when producing and manufacturing our products. Also we care for a low power consumption and a low consumption of resources.

Please consider environmental responsibility before printing this document