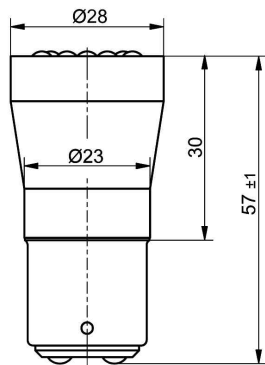


Cluster-Lampe mit 8 LEDs
Socket Ba22d
MCSB2285xx

LED-Lampe mit 8 integrierten 5 mm LEDs.
Durch die hohe Lichtausbeute vollwertiger
Glühlampenersatz. Erschütterungs- und
schockfest sowie unempfindlich gegen
schnelle Ein- / Ausschaltzyklen auch bei
Spannungsimpulsen über der Nennspannung.

Cluster Lamp with 8 LEDs
socket Ba22d
MCSB2285xx

*LED-lamp with 8 integrated 5 mm LEDs.
An efficient replacement for incandescent
lamps thanks to the high luminous efficacy.
Vibration and shock proof and insensitive to
quick on- / off-cycles, also for voltage pulse
above the nominated voltage.*



Spezifikation

Maße: Ø28mm / Länge 57mm
Leiterplatte: bestückt mit 8 LEDs
Sockel: Ba22d
Betriebsspannung: 12/14V, 24/28 AC/DC, 230V AC

Specification

*Dimensions: Ø28mm / length 57mm
PC board: with 8 LEDs
Socket: Ba22d
Operating voltage: 12/14V, 24/28 AC/DC, 230V AC*

Materialien

Teil	Material
Reflektor	Polycarbonat (PC)
Zwischenstück	Polycarbonat (PC)

Betriebstemperatur -30°C/+75°C
Lagertemperatur -40/+100°C

Optionen

- Sockel E14
- Sockel BA15d








Material

Part	Material
Reflector	Polycarbonate
Distance piece	Polycarbonate

Operation Temperature -30°C/+75°C
Storage Temperature -40/+100°C

Options

- Socket E14
- Socket BA15d

Artikel/ Part		Artikel-Text					Part-Text				
Spannung Voltage	Farbe Color	Lichtstärke Luminous Intensity	Vollwinkel Viewing Angle	Lichtstrom Luminous Flux	Leuchtdichte luminous density	Beleuchtungsstärke Illumination Level	Strom Current	Leistung Power	Lebensdauer Life-Time(L)	Anzahl LED Number of LED	
MCSB228508		Cluster-Lampe ROT 230V AC BA22d					Cluster Lamp RED 230V AC BA22d				
230 V	 rot red	80.000 mcd/ @ 20,000 mA	15°	lm				3.500 mW	60000 h	8	
MCSB228514		Cluster-Lampe GELB 24V AC/DC BA22d					Cluster Lamp YELLOW 24V AC/DC BA22d				
24 V	 gelb yellow	80.000 mcd/ @ 20,000 mA	15°	lm				800 mW	60000 h	8	
MCSB228518		Cluster-Lampe GELB 230V AC BA22d					Cluster Lamp YELLOW 230V AC BA22d				
230 V	 gelb yellow	80.000 mcd/ @ 20,000 mA	15°	lm				3.500 mW	60000 h	8	
MCSB228548		Cluster-Lampe BLAU 230V AC BA22d					Cluster Lamp BLUE 230V AC BA22d				
230 V	 blau blue	50.000 mcd/ @ 20,000 mA	30°	lm				3.500 mW	60000 h	8	
MCSB228564		Cluster-Lampe WEISS 24V AC/DC BA22d					Cluster Lamp WHITE 24V AC/DC BA22d				
24 V	 weiß white	60.000 mcd/ @ 20,000 mA	45°	lm				800 mW	60000 h	8	
MCSB228568		Cluster-Lampe WEISS 230V AC BA22d					Cluster Lamp WHITE 230V AC BA22d				
230 V	 weiß white	60.000 mcd/ @ 20,000 mA	45°	lm				3.500 mW	60000 h	8	
MCSB228578		Cluster-Lampe GRÜN 230V AC BA22d					Cluster Lamp GREEN 230V AC BA22d				
230 V	 grün green	100.000 mcd/ @ 20,000 mA	30°	lm				3.500 mW	60000 h	8	

(1) Lebensdauer bei 25° C Umgebungstemperatur

LT

Lebensdauer: Die Lebensdauer einer LED ist definiert als Abnahme der Helligkeit auf 50% des Ausgangswertes

The life time of an LED is defined as decrease of brightness by 50% of the initial value

Technische Änderungen vorbehalten. Datenblatt unterliegt nicht dem Änderungsdienst.

Die angegebenen technischen Daten sind typische Durchschnittswerte.

Helligkeitswerte sofern nicht anders angegeben gemessen nach IEC127.

Wir empfehlen das Dokument mit der Einstellung "Seitengröße anpassen" zu Drucken

Wir achten bei Entwicklung und Herstellung unserer Produkte auf einen möglichst geringen Einsatz von Ressourcen und auf niedrigen Energiebedarf im Betrieb.

Bitte prüfen Sie, ob es unbedingt erforderlich ist, das gesamte Dokument zu Drucken. So schonen Sie zusätzlich Ressourcen und unsere Umwelt.

Specifications are subject to change without notice.

The technical data are typical figures.

Photometry according to IEC127 unless otherwise indicated.

We recommend to print the document with option "Fit to Page"

We care for environment when producing and manufacturing our products. Also we care for a low power consumption and a low consumption of resources.

Please consider environmental responsibility before printing this document