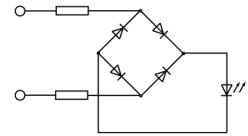
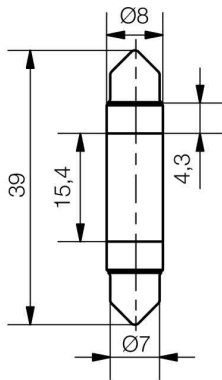


**LED Soffitten-Lampe Ø8x39mm
MSOC0839xxHE**

Diese Produktserien sind insbesondere für den Einsatz in Rufanlagen, Beleuchtung/Ausleuchtung von Tastenfeldern wie Klingel- und Briefkasten-Anlagen, Türschildern usw. konzipiert.
Vorteile: Lange Lebensdauer und geringe Leistungsaufnahme.

**LED Festoon lamp Ø8x39mm
MSOC0839xxHE**

*These products are designed especially for use in call systems and lighting of keypads in doorbells, mail box systems or nameplates, etc.
Advantages: Long life time and low power consumption.*



Spezifikation

Anschluss: beidseitige Metallkappen
Chip: 1-Chip Ausführung
Betriebsspannung: 12/14V, 24/28V AC/DC

Specification

*Connection: Metal sockets mounted on both sides
Chip: 1-chip version
Operating voltage: 12/14V, 24/28V AC/D*

Materialien		Material	
Teil	Material	Part	Material
Gehäuse	Polycarbonat (PC)	Housing	Polycarbonate
Distanzhülse	Polycarbonat in Leuchtfarbe	Distance sleeve	Polycarbonat in luminous color
Sockel	Messing vernickelt	Socket	Brass nickel plated
Betriebstemperatur	-30°C/+50°C	Operation Temperature	-30°C/+50°C
Lagertemperatur	-40°C/+100°C	Storage Temperature	-40°C/+100°C
Optionen		Options	
● Auch als Version Ø8x31mm lieferbar		● Also available as version Ø8x31mm	

Artikel/ Part		Artikel-Text					Part-Text				
Spannung Voltage	Farbe Color	Lichtstärke Luminous Intensity	Vollwinkel Viewing Angle	Lichtstrom Luminous Flux	Leuchtdichte luminous density	Beleuchtungsstärke Illumination Level	Strom Current	Leistung Power	Lebensdauer Life-Time(1)	Anzahl LED Number of LED	
MSOC083902HE		Soffitten-Lampe 1-Chip rot 12V AC/DC					Festoon lamp 1-Chip red 12V AC/DC				
12 V	● rot red		160°	5,5 lm			40,3mA	490 mW	60000 h	1	
MSOC083904HE		Soffitten-Lampe 1-Chip rot 24V AC/DC					Festoon lamp 1-Chip red 24V AC/DC				
24 V	● rot red		160°	2,7 lm			21,7mA	520 mW	60000 h	1	
MSOC083912HE		Soffitten-Lampe 1-Chip gelb 12V AC/DC					Festoon lamp 1-Chip yellow 12V AC/DC				
12 V	● gelb yellow		160°	8,9 lm			21,7mA	260 mW	60000 h	1	
MSOC083914HE		Soffitten-Lampe 1-Chip gelb 24V AC/DC					Festoon lamp 1-Chip yellow 24V AC/DC				
24 V	● gelb yellow		160°	5,2 lm			12,1mA	290 mW	60000 h	1	
MSOC083942HE		Soffitten-Lampe 1-Chip blau 12V AC/DC					Festoon lamp 1-Chip blue 12V AC/DC				
12 V	● blau blue		160°	3,6 lm			39 mA	470 mW	60000 h	1	
MSOC083944HE		Soffitten-Lampe 1-Chip blau 24V AC/DC					Festoon lamp 1-Chip blue 24V AC/DC				
24 V	● blau blue		160°	1,6 lm			21,2mA	510 mW	60000 h	1	
MSOC083952HE		Soffitten-Lampe 1-Chip wwweiß3000K 12V AC/DC					Festoon lamp 1-Chip wwwhite3000K 12V AC/DC				
12 V	● wwweiß K30 wwwhite K30		160°	10,1 lm			29,8mA	360 mW	60000 h	1	
MSOC083954HE		Soffitten-Lampe 1-Chip wwweiß3000K 24V AC/DC					Festoon lamp 1-Chip wwwhite3000K 24V AC/DC				
24 V	● wwweiß K30 wwwhite K30		160°	6 lm			17,8mA	430 mW	60000 h	1	
MSOC083962HE		Soffitten-Lampe 1-Chip weiß 4500K 12V AC/DC					Festoon lamp 1-Chip white 4500K 12V AC/DC				
12 V	● weiß K45 white K45		160°	11,6 lm			29,7mA	360 mW	60000 h	1	
MSOC083964HE		Soffitten-Lampe 1-Chip weiß 4500K 24V AC/DC					Festoon lamp 1-Chip white 4500K 24V AC/DC				
24 V	● weiß K45 white K45		160°	8,3 lm			21,6mA	510 mW	60000 h	1	
MSOC083972HE		Soffitten-Lampe 1-Chip grün 12V AC/DC					Festoon lamp 1-Chip green 12V AC/DC				
12 V	● grün green		160°	14,4 lm			36,7mA	440 mW	60000 h	1	
MSOC083974HE		Soffitten-Lampe 1-Chip grün 24V AC/DC					Festoon lamp 1-Chip green 24V AC/DC				
24 V	● grün green		160°	8,5 lm			20,8mA	500 mW	60000 h	1	

(1) Lebensdauer bei 25° C Umgebungstemperatur

Lebensdauer: Die Lebensdauer einer LED ist definiert als Abnahme der Helligkeit auf 50% des Ausgangswertes

The life time of an LED is defined as decrease of brightness by 50% of the initial value

Technische Änderungen vorbehalten. Datenblatt unterliegt nicht dem Änderungsdienst.
Die angegebenen technischen Daten sind typische Durchschnittswerte.

Helligkeitswerte nach CIE127 falls nicht anders angegeben.

Wir empfehlen das Dokument mit der Einstellung "Seitengröße anpassen" zu Drucken

Wir achten bei Entwicklung und Herstellung unserer Produkte auf einen möglichst geringen Einsatz von Ressourcen und auf niedrigen Energiebedarf im Betrieb.

Bitte prüfen Sie, ob es unbedingt erforderlich ist, das gesamte Dokument zu Drucken. So schonen Sie zusätzlich Ressourcen und unsere Umwelt.

Signal-Construct elektro-optische
Anzeigen und Systeme GmbH

Brückenäckerweg 4
DE 75223 Niefern

Tel. +49 7233 9531-0
Fax +49 7233 9531-29

email info@signal-construct.de
web <http://www.signal-construct.de>

Specifications are subject to change without notice.

The technical data are typical figures.

Photometry according to CIE127 unless otherwise indicated.

We recommend to print the document with option "Fit to Page"

We care for environment when producing and manufacturing our products. Also we care for a low power consumption and a low consumption of resources.

Please consider environmental responsibility before printing this document