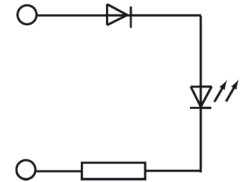
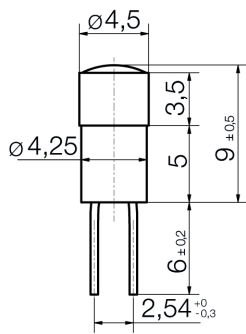


**Multi-Look® LED-Lampe**  
**Bi-Pin 4,2**  
**MWCP42x**

Multi-Look® LED Lampe mit Single-Chip.  
Durch die Versiegelung der Chip-LED wird sowohl eine Vergrößerung des Abstrahlwinkels als auch ein hoher mechanischer Schutz erreicht.  
Schock- und vibrationsfest.

**Multi-Look® LED lamp**  
**Bi-Pin 4,2**  
**MWCP42**

*Multi-Look® LED lamp with single chip.  
By sealing the Chip-LED, both an enlargement of the beam angle and a high mechanical protection will be achieved.  
Shock and vibration resistant.*



**Spezifikation**

Maße: Ø4,5 mm / Länge 9 mm  
Sockel: Bi-Pin 4,2  
Betriebsspannung: 12/14V DC (AC)  
24/28V DC (AC)

Die Stromaufnahme/Helligkeit bei Wechsellspannung ist gegenüber DC-Betrieb um ca. 50% reduziert.

**Specification**

*Dimensions: Ø4.5 mm / length 9 mm  
Socket: Bi-Pin 4,2  
Operating voltage: 12/14V DC (AC)  
24/28V DC (AC)*

*The power consumption/brightness for alternating voltage is reduced by approx. 50% compared to the DC-operation.*

**Materialien**

Teil	Material
Gehäuse	PBT Polybutylenterephthalat

<b>Betriebstemperatur</b>	-30°C/+75°C
<b>Lagertemperatur</b>	-40°C/+100°C

**Optionen**

- Sonderspannungen bis 60V
- Auch als Version mit bipolarer LED lieferbar

**Material**

Part	Material
Housing	PBT polybutylene terephthalate

<b>Operation Temperature</b>	-30°C/+75°C
<b>Storage Temperature</b>	-40°C/+100°C

**Options**

- Special voltages up to 60V
- Also available as version with bipolar LED

Artikel/ Part		Artikel-Text					Part-Text				
Spannung Voltage	Farbe Color	Lichtstärke Luminous Intensity	Vollwinkel Viewing Angle	Lichtstrom Luminous Flux	Leuchtdichte luminous density	Beleuchtungsstärke Illumination Level	Strom Current	Leistung Power	Lebensdauer Life-Time(1)	Anzahl LED Number of LED	
<b>MWCP4202</b>		Multi-Look® LED Lampe ROT 12V DC(AC)					Multi-Look® LED lamp RED 12V DC(AC)				
12 V	● rot red	230 mcd/ @ 20,000 mA	160°	lm			17 mA	200 mW	60000 h	1	
<b>MWCP4204</b>		Multi-Look® LED Lampe ROT 24V DC(AC)					Multi-Look® LED lamp RED 24V DC(AC)				
24 V	● rot red	230 mcd/ @ 20,000 mA	160°	lm			12 mA	290 mW	60000 h	1	
<b>MWCP4214</b>		Multi-Look® LED Lampe GELB 12V DC(AC)					Multi-Look® LED lamp YELLOW 12V DC(AC)				
12 V	● gelb yellow	180 mcd/ @ 20,000 mA	160°	lm			17 mA	200 mW	60000 h	1	
<b>MWCP4244</b>		Multi-Look® LED Lampe BLAU 24V DC(AC)					Multi-Look® LED lamp BLUE 24V DC(AC)				
24 V	● blau blue	230 mcd/ @ 20,000 mA	160°	lm			11 mA	320 mW	60000 h	1	
<b>MWCP4252</b>		Multi-Look® LED Lampe WARMWEISS 12V DC(AC)					Multi-Look® LED lamp WARM WHITE 12V DC(AC)				
12 V	● warmweiß warm white	1.240 mcd/ @ 20,000 mA	160°	lm			15 mA	180 mW	60000 h	1	
<b>MWCP4262</b>		Multi-Look® LED Lampe WEISS 12V DC(AC)					Multi-Look® LED lamp WHITE 12V DC(AC)				
12 V	○ weiß white	1.240 mcd/ @ 20,000 mA	160°	lm			15 mA	180 mW	60000 h	1	
<b>MWCP4264</b>		Multi-Look® LED Lampe WEISS 24V DC(AC)					Multi-Look® LED lamp WHITE 24V DC(AC)				
24 V	○ weiß white	1.240 mcd/ @ 20,000 mA	160°	lm			11 mA	320 mW	60000 h	1	
<b>MWCP4272</b>		Multi-Look® LED Lampe UGRÜN 12V DC(AC)					Multi-Look® LED lamp UGREEN 12V DC(AC)				
12 V	● ugrün ugreen	860 mcd/ @ 20,000 mA	160°	lm			15 mA	180 mW	60000 h	1	
<b>MWCP4274</b>		Multi-Look® LED Lampe UGRÜN 24V DC(AC)					Multi-Look® LED lamp UGREEN 24V DC(AC)				
24 V	● ugrün ugreen	860 mcd/ @ 20,000 mA	160°	lm			11 mA	320 mW	60000 h	1	

(1) Lebensdauer bei 25° C Umgebungstemperatur

LT

Lebensdauer: Die Lebensdauer einer LED ist definiert als Abnahme der Helligkeit auf 50% des Ausgangswertes

*The life time of an LED is defined as decrease of brightness by 50% of the initial value*

Technische Änderungen vorbehalten. Datenblatt unterliegt nicht dem Änderungsdienst.  
Die angegebenen technischen Daten sind typische Durchschnittswerte.

*Specifications are subject to change without notice.*

Helligkeitswerte nach CIE127 falls nicht anders angegeben.

*The technical data are typical figures.*

Wir empfehlen das Dokument mit der Einstellung "Seitengröße anpassen" zu Drucken

*Photometry according to CIE127 unless otherwise indicated.*

Wir achten bei Entwicklung und Herstellung unserer Produkte auf einen möglichst geringen Einsatz von Ressourcen und auf niedrigen Energiebedarf im Betrieb.  
Bitte prüfen Sie, ob es unbedingt erforderlich ist, das gesamte Dokument zu Drucken. So schonen Sie zusätzlich Ressourcen und unsere Umwelt.

*We recommend to print the document with option "Fit to Page"*

*We care for environment when producing and manufacturing our products. Also we care for a low power consumption and a low consumption of resources.  
Please consider environmental responsibility before printing this document*