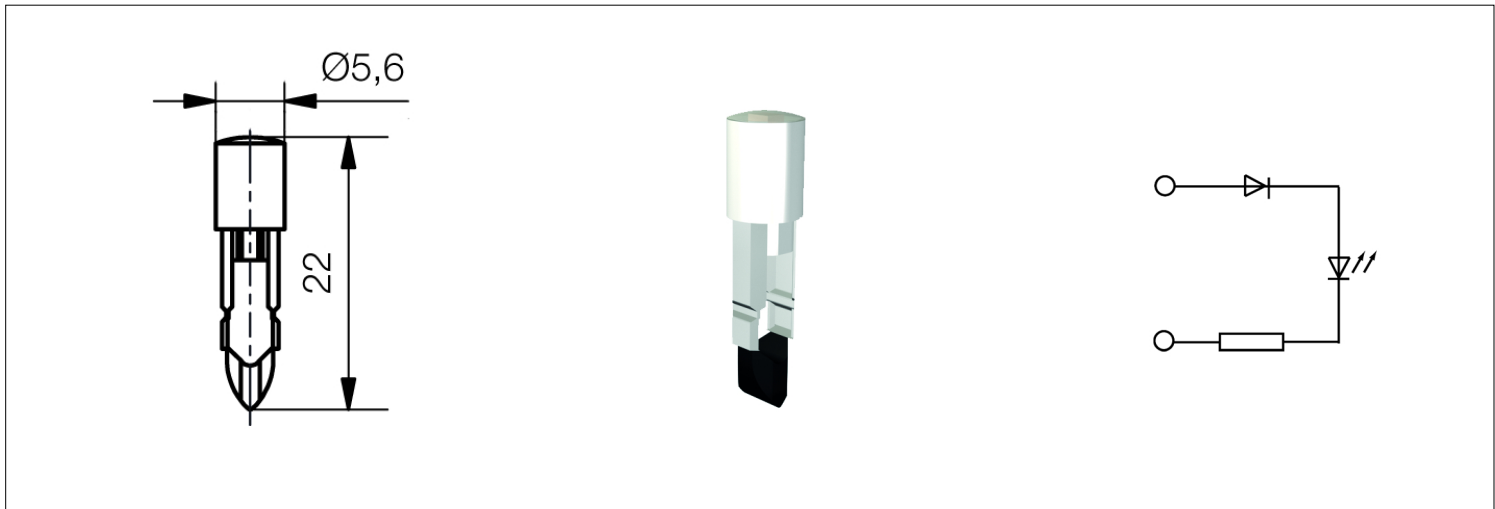


Multi-Look® LED Lampe
Socket T4,6
MWCT46xx

Multi-Look® LED Lampe mit Single-Chip.
Durch die Versiegelung der Chip-LED wird sowohl eine Vergrößerung des Abstrahlwinkels als auch ein hoher mechanischer Schutz erreicht.
Schock- und vibrationsfest.

Multi-Look® LED lamp
Socket T4,6
MWCT46xx

*Multi-Look® LED lamp with single chip.
By sealing the Chip-LED, both an enlargement of the beam angle and a high mechanical protection will be achieved.
Shock and vibration resistant.*



Spezifikation

Maße: Ø5,6 mm / Länge 22 mm

Socket T4,6

Betriebsspannung: 6/7V DC (AC)

12/14V DC (AC)

24/28V DC (AC)

Die Stromaufnahme/Helligkeit bei Wechselfspannung ist gegenüber DC-Betrieb um ca. 50% reduziert.

Specification

Dimensions: Ø5,6 mm / length 22 mm

Socket: T4,6

Operating voltage: 6/7V DC (AC)

12/14V DC (AC)

24/28V DC (AC)

The power consumption/brightness for alternating voltage is reduced by approx. 50% compared to the DC-operation.

Materialien

Teil	Material
Gehäuse	Polycarbonat (PC)

Betriebstemperatur -30/+75°C

Lagertemperatur -40/+100°C

Material

Part	Material
Housing	Polycarbonate

Operation Temperature -30/+75°C









Storage Temperature -40/+100°C

Optionen

- Andere Sockel
- Auch als Version mit bipolarer LED lieferbar
- Sonderspannungen bis 60V

Options

- Other sockets
- Also available in a version with bipolar LED
- Special voltages up to 60V

Artikel/ Part		Artikel-Text					Part-Text				
Spannung Voltage	Farbe Color	Lichtstärke Luminous Intensity	Vollwinkel Viewing Angle	Lichtstrom Luminous Flux	Leuchtdichte luminous density	Beleuchtungsstärke Illumination Level	Strom Current	Leistung Power	Lebensdauer Life-Time(1)	Anzahl LED Number of LED	
MWCT4604		Multi-Look® LED ROT 24V DC(AC) T4,6					Multi-Look® LED RED 24V DC(AC) T4,6				
24 V	 rot red	230 mcd/ @ 20,000 mA	160°	lm			12 mA	290 mW	60000 h	1	
MWCT4614		Multi-Look® LED GELB 24V DC(AC) T4,6					Multi-Look® LED YELLOW 24V DC(AC) T4,6				
24 V	 gelb yellow	180 mcd/ @ 20,000 mA	160°	lm			12 mA	290 mW	60000 h	1	
MWCT4644		Multi-Look® LED BLAU 24V DC(AC) T4,6					Multi-Look® LED BLUE 24V DC(AC) T4,6				
24 V	 blau blue	250 mcd/ @ 20,000 mA	160°	lm			11 mA	270 mW	60000 h	1	
MWCT4661		Multi-Look® LED WEISS 6V DC(AC) T4,6					Multi-Look® LED WHITE 6V DC(AC) T4,6				
6 V	 weiß white	1.240 mcd/ @ 20,000 mA	160°	lm			21 mA	130 mW	60000 h	1	
MWCT4662		Multi-Look® LED WEISS 12V DC(AC) T4,6					Multi-Look® LED WHITE 12V DC(AC) T4,6				
12 V	 weiß white	1.240 mcd/ @ 20,000 mA	160°	lm			15 mA	180 mW	60000 h	1	
MWCT4664		Multi-Look® LED WEISS 24V DC(AC) T4,6					Multi-Look® LED WHITE 24V DC(AC) T4,6				
24 V	 weiß white	1.240 mcd/ @ 20,000 mA	160°	lm			11 mA	270 mW	60000 h	1	
MWCT4672		Multi-Look® LED UGRÜN 12V DC(AC) T4,6					Multi-Look® LED UGREEN 12V DC(AC) T4,6				
12 V	 grün green	860 mcd/ @ 20,000 mA	160°	lm			15 mA	180 mW	60000 h	1	
MWCT4674		Multi-Look® LED UGRÜN 24V DC(AC) T4,6					Multi-Look® LED UGREEN 24V DC(AC) T4,6				
24 V	 grün green	860 mcd/ @ 20,000 mA	160°	lm			11 mA	270 mW	60000 h	1	

(1) Lebensdauer bei 25° C Umgebungstemperatur

LT

Lebensdauer: Die Lebensdauer einer LED ist definiert als Abnahme der Helligkeit auf 50% des Ausgangswertes

The life time of an LED is defined as decrease of brightness by 50% of the initial value

Technische Änderungen vorbehalten. Datenblatt unterliegt nicht dem Änderungsdienst.
Die angegebenen technischen Daten sind typische Durchschnittswerte.

Specifications are subject to change without notice.

The technical data are typical figures.

Helligkeitswerte nach CIE127 falls nicht anders angegeben.

Photometry according to CIE127 unless otherwise indicated.

Wir empfehlen das Dokument mit der Einstellung "Seitengröße anpassen" zu Drucken

We recommend to print the document with option "Fit to Page"

Wir achten bei Entwicklung und Herstellung unserer Produkte auf einen möglichst geringen Einsatz von Ressourcen und auf niedrigen Energiebedarf im Betrieb.

We care for environment when producing and manufacturing our products. Also we care for a low power consumption and a low consumption of resources.

Bitte prüfen Sie, ob es unbedingt erforderlich ist, das gesamte Dokument zu Drucken. So schonen Sie zusätzlich Ressourcen und unsere Umwelt.

Please consider environmental responsibility before printing this document

Signal-Construct elektro-optische
Anzeigen und Systeme GmbH

Brückenäckerweg 4
DE 75223 Niefern

Tel. +49 7233 9531-0
Fax +49 7233 9531-29

email info@signal-construct.de
web http://www.signal-construct.de