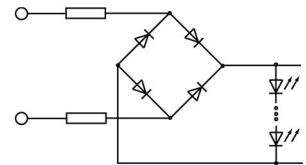
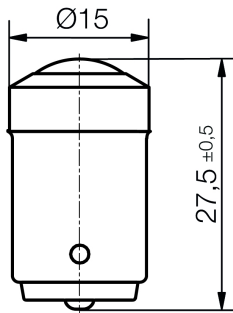


**Multi-Look® LED Lampe PLUS  
Sockel BA15s  
MWGS15x49**

Multi-Look® LED Lampe mit 4 Chip-LEDs.  
Durch die Versiegelung der Chip-LEDs wird  
sowohl eine Vergrößerung des Abstrahl-  
winkels als auch ein hoher mechanischer  
Schutz erreicht.

**Multi-Look® LED lamp PLUS  
socket BA15s  
MWGS15x49**

*Multi-Look® LED lamp with 4 Chip-LEDs.  
By sealing the Chip-LEDs, both an enlarge-  
ment of the beam angle and a high  
mechanical protection will be achieved.*



**Spezifikation**

Maße: Ø15 mm / Länge 27,5 mm  
Sockel: BA15s  
Betriebsspannung: 6/7V, 24/28V AC/DC

**Specification**

*Dimensions: Ø15 mm / length 27,5 mm  
Socket: BA15s  
Operating voltage: 6/7V, 24/28V AC/DC*

<b>Materialien</b>		<b>Material</b>	
<b>Teil</b>	<b>Material</b>	<b>Part</b>	<b>Material</b>
Gehäuse	Polycarbonat in Leuchtfarbe	Housing	Polycarbonat in luminous color
<b>Betriebstemperatur</b>	-30°C/+75°C	<b>Operation Temperature</b>	-30°C/+75°C
<b>Lagertemperatur</b>	-40°C/+100°C	<b>Storage Temperature</b>	-40°C/+100°C
<b>Optionen</b>		<b>Options</b>	
● Sockel BA15d		● Socket BA15d	
● Sockel E14		● Socket E14	
● Andere Spannungen lieferbar		● Other voltages available	

Artikel/ Part		Artikel-Text					Part-Text				
Spannung Voltage	Farbe Color	Lichtstärke Luminous Intensity	Vollwinkel Viewing Angle	Lichtstrom Luminous Flux	Leuchtdichte luminous density	Beleuchtungsstärke Illumination Level	Strom Current	Leistung Power	Lebensdauer Life-Time(1)	Anzahl LED Number of LED	
<b>MWGS15019</b>		Multi-Look® ROT 6/7V AC/DC BA15s					Multi-Look® RED 6/7V AC/DC BA15s				
6 V	● rot red	455 mcd/ @ 15,000 mA	160°	1,6 lm			15 mA	90 mW	60000 h	4	
<b>MWGS15049</b>		Multi-Look® rot 24/28V AC/DC BA15s					Multi-Look® red 24/28V AC/DC BA15s				
24 V	● rot red	450 mcd/ @ 14,500 mA	160°	1,6 lm			14,5mA	350 mW	60000 h	4	
<b>MWGS15449</b>		Multi-Look® blau 24/28V AC/DC BA15s					Multi-Look® blue 24/28V AC/DC BA15s				
24 V	● blau blue	500 mcd/ @ 15,400 mA	160°	1,7 lm			15,4mA	380 mW	60000 h	4	
<b>MWGS15649</b>		Multi-Look® weiß 24/28V AC/DC BA15s					Multi-Look® white 24/28V AC/DC BA15s				
24 V	○ weiß white	4.370 mcd/ @ 15,400 mA	160°	13,2 lm			15,4mA	380 mW	60000 h	4	
<b>MWGS15719</b>		Multi-Look® GRÜN 6/7V AC/DC BA15s					Multi-Look® GREEN 6/7V AC/DC BA15s				
6 V	● grün green	1.890 mcd/ @ 15,000 mA	160°	7 lm			15 mA	90 mW	60000 h	4	

(1) Lebensdauer bei 25° C Umgebungstemperatur

Lebensdauer: Die Lebensdauer einer LED ist definiert als Abnahme der Helligkeit auf 50% des Ausgangswertes

The life time of an LED is defined as decrease of brightness by 50% of the initial value

Technische Änderungen vorbehalten. Datenblatt unterliegt nicht dem Änderungsdienst.  
Die angegebenen technischen Daten sind typische Durchschnittswerte.

Helligkeitswerte nach CIE127 falls nicht anders angegeben.

Wir empfehlen das Dokument mit der Einstellung "Seitengröße anpassen" zu Drucken

Wir achten bei Entwicklung und Herstellung unserer Produkte auf einen möglichst geringen Einsatz von Ressourcen und auf niedrigen Energiebedarf im Betrieb.  
Bitte prüfen Sie, ob es unbedingt erforderlich ist, das gesamte Dokument zu Drucken. So schonen Sie zusätzlich Ressourcen und unsere Umwelt.

Signal-Construct elektro-optische  
Anzeigen und Systeme GmbH

Brückenäckerweg 4  
DE 75223 Niefern

Tel. +49 7233 9531-0  
Fax +49 7233 9531-29

email info@signal-construct.de  
web http://www.signal-construct.de

*Specifications are subject to change without notice.*

*The technical data are typical figures.*

*Photometry according to CIE127 unless otherwise indicated.*

*We recommend to print the document with option "Fit to Page"*

*We care for environment when producing and manufacturing our products. Also we care for a low power consumption and a low consumption of resources.  
Please consider environmental responsibility before printing this document*