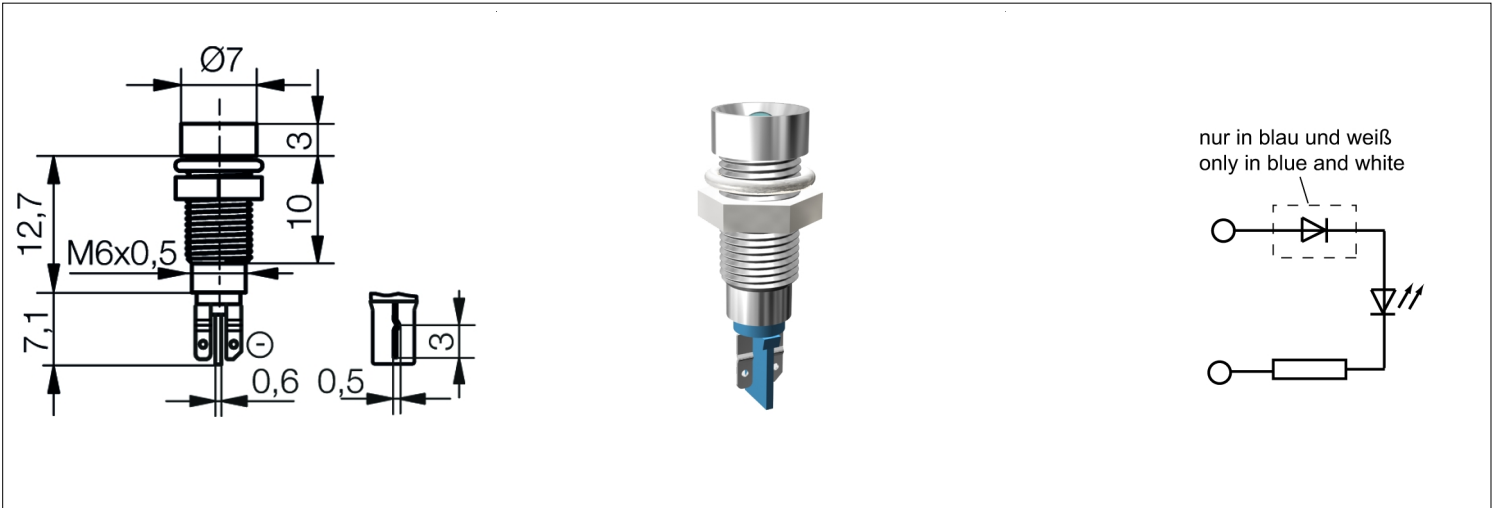


**LED-Signalleuchte Ø6mm  
Innenreflektor Kopf zylindrisch  
SMZD06x0x**

LED-Signalleuchte mit Innenreflektor für Frontplatteneinbau.  
Lieferumfang: Leuchte mit Unterlegtring und Befestigungsmutter

**LED-Signalleuchte Ø6mm  
inside reflector cylindrical head  
SMZD06x0x**

*LED-Indicator with inside reflector for front panel installation.  
Content of delivery: Indicator with washer and securing nut*



**Spezifikation**

Gehäuse: Metallgehäuse glanzverchromt mit Gewinde M6x0,5mm  
Montageart: Schraubbefestigung  
Einbau-Öffnung: Ø6+0,2mm  
Schutzart nach DIN EN 60529: IP50  
Anschluss: Löt-/Steckfahne 1,5 x 0,3 mm mit Sicke (Lötfreie Anschlussleitung KDS2 als Zubehör erhältlich)  
Löttemperatur: 260°/5 Sek.  
Betriebsspannung:  
12/14V, 24/28V DC - rot, gelb, grün  
12/14V, 24/28V DC(AC) - blau, weiß  
Die Stromaufnahme/Helligkeit bei Wechselspannung ist gegenüber DC-Betrieb um ca. 50% reduziert.

**Specification**

*Housing: Metal housing in chromium plated with screw-thread M6x0.5mm  
Method of fitting: screw fastening  
Mounting-hole: Ø6+0.2mm  
Protection class acc. to DIN EN 60529: IP50  
Connection: Soldering/plug-in tab 1.5 x 0.3 mm with crimp (solderless connector cable KDS2 available as accessory)  
Soldering temperature: 260°/5 sec.  
Operating voltage:  
12/14V, 24/28V DC- red, yellow, green  
12/14V, 24/28V DC(AC) - blue, white  
The power consumption/brightness for alternating voltage is reduced by approx. 50% compared to the DC-operation.*

**Materialien**

Teil	Material
Gehäuse	Messing Oberfläche glanzchrom
Isolierteil	Polycarbonat in Leuchtfarbe







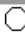
**Material**

Part	Material
Housing	Brass bright chrome-plated
Insulating part	Polycarbonat in luminous color

Materialien		Material	
Teil	Material	Part	Material
Unterlegling	Federstahl, vernickelt	Washer	Spring steel, nickel-plated
Mutter	Messing vernickelt	Nut	Brass nickel-plated

<b>Betriebstemperatur</b>	-30/+75° C	<b>Operation Temperature</b>	-30/+75° C
<b>Lagertemperatur</b>	-40/+100° C	<b>Storage Temperature</b>	-40/+100° C

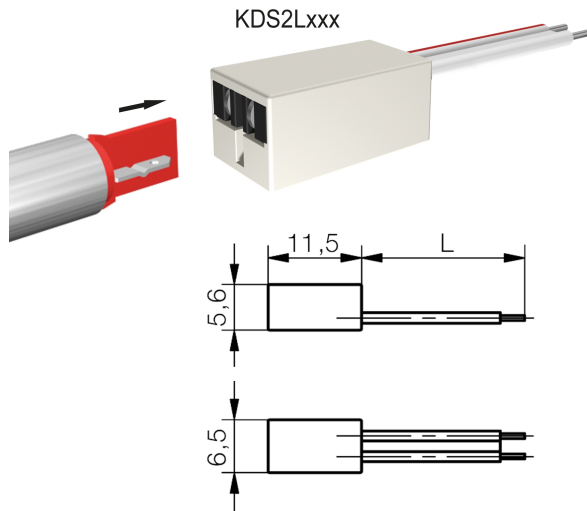
Optionen	Options
● Gehäuse schwarzchrom	● Housing black-chromium plated
● Einbau anderer LED Typen gleicher Bauform auf Anfrage möglich	● Mounting of other LED types in the same size on request
● Abweichende Anschlussmöglichkeiten	● Different connecting possibilities
● Andere Spannungen lieferbar	● Other voltages available

Artikel/ Part		Artikel-Text			Part-Text			
Spannung Voltage	Farbe Color	Lichtstärke Luminous Intensity	Vollwinkel Viewing Angle	Lichtstrom Luminous Flux	Leuchtdichte luminous density	Strom Current	Leistung Power	Lebensdauer Life-Time
<b>SMZD06004</b>		Signalleuchte EBØ6 rot 24/28V DC			LED Indicator EBØ6 red 24/28V DC			
24 V	 red rot	20 mcd/ @ 10,000 mA	40°	lm cd/m²		12 mA	300 mW	60000 h
<b>SMZD06102</b>		Signalleuchte EBØ6 gelb 12/14V DC			LED Indicator EBØ6 yellow 12/14V DC			
12 V	 yellow gelb	15 mcd/ @ 10,000 mA	40°	lm cd/m²		18 mA	220 mW	60000 h
<b>SMZD06104</b>		Signalleuchte EBØ6 gelb 24/28V DC			LED Indicator EBØ6 yellow 24/28V DC			
24 V	 yellow gelb	15 mcd/ @ 10,000 mA	40°	lm cd/m²		12 mA	300 mW	60000 h
<b>SMZD06202</b>		Signalleuchte EBØ6 grün 12/14V DC			LED Indicator EBØ6 green 12/14V DC			
12 V	 green grün	20 mcd/ @ 10,000 mA	40°	lm cd/m²		18 mA	220 mW	60000 h
<b>SMZD06204</b>		Signalleuchte EBØ6 grün 24/28V DC			LED Indicator EBØ6 green 24/28V DC			
24 V	 green grün	20 mcd/ @ 10,000 mA	40°	lm cd/m²		12 mA	300 mW	60000 h
<b>SMZD06404</b>		Signalleuchte EBØ6 blau 24/28V DC (AC)			LED Indicator EBØ6 blue 24/28V DC (AC)			
24 V	 blue blau	700 mcd/ @ 20,000 mA	40°	lm cd/m²		11 mA	270 mW	60000 h
<b>SMZD06604</b>		Signalleuchte EBØ6 weiß 24/28V DC (AC)			LED Indicator EBØ6 white 24/28V DC (AC)			
24 V	 white weiß	315 mcd/ @ 10,000 mA	40°	lm cd/m²		11 mA	270 mW	60000 h

FPI

Lebensdauer: Die Lebensdauer einer LED ist definiert als Abnahme der Helligkeit auf 50% des Ausgangswertes

The life time of an LED is defined as decrease of brightness by 50% of the initial value



Verfügbare Litzenlängen Lxxx:  
30cm, 50cm, 100cm, 200cm  
Datenblatt KDS2Lxxx erhalten Sie auf Anfrage

*Available wire-lengths Lxxx:  
30cm, 50cm, 100cm, 200cm  
Data sheet KDS2Lxxx is available on request*

Technische Änderungen vorbehalten. Datenblatt unterliegt nicht dem Änderungsdienst.  
Die angegebenen technischen Daten sind typische Durchschnittswerte.

Helligkeitswerte nach CIE127 falls nicht anders angegeben.

Wir empfehlen das Dokument mit der Einstellung "Seitengröße anpassen" zu Drucken

Wir achten bei Entwicklung und Herstellung unserer Produkte auf einen möglichst geringen Einsatz von Ressourcen und auf niedrigen Energiebedarf im Betrieb.

Bitte prüfen Sie, ob es unbedingt erforderlich ist, das gesamte Dokument zu Drucken. So schonen Sie zusätzlich Ressourcen und unsere Umwelt.

*Specifications are subject to change without notice.*

*The technical data are typical figures.*

*Photometry according to CIE127 unless otherwise indicated.*

*We recommend to print the document with option "Fit to Page"*

*We care for environment when producing and manufacturing our products. Also we care for a low power consumption and a low consumption of resources.*

*Please consider environmental responsibility before printing this document*